

À des fins de recherche uniquement

Anticorps Monoclonal anti-PALLD,palladin



Numéro de catalogue: 66601-1-Ig **1 Publications**

Informations de base

Numéro de catalogue: 66601-1-Ig	Numéro d'acquisition GenBank: BC013867	Méthode de purification: Purification par protéine A
Taille: 150ul , Concentration: 1600 µg/ml by Nanodrop and 1000 µg/ml by Bradford method using BSA as the standard;	Identification du gène (NCBI): 23022	CloneNo.: 2A1F6
Hôte: Mouse	Nom complet: palladin, cytoskeletal associated protein	Dilutions recommandées: WB 1:1000-1:4000 IHC 1:50-1:500
Isotype: IgG2a	MW calculé: 1383 aa, 151 kDa	
Immunogen Catalog Number: AG1288	MW observés: 151 kDa	

Applications

Applications testées:

IHC, WB, ELISA

Demandes citées:

WB

Spécificité de l'espèce:

Humain, porc, rat

Espèces citées:

Humain

Remarque-IHC: il est suggéré de démasquer l'antigène avec un tampon de TE buffer pH 9,0; (*) À défaut, le démasquage de l'antigène peut être effectué avec un tampon citrate pH 6,0.

Contrôles positifs:

WB : tissu cardiaque humain, tissu cardiaque de porc, tissu cardiaque de rat

IHC : tissu de cancer du côlon humain,

Informations générales

Publications notables

Autrice	Pubmed ID	Journal	Application
Xiong Shu	36047666	Cancer Med	WB

Stockage

Stockage:

Stocker à -20°C. Stable pendant un an après l'expédition.

Tampon de stockage:

PBS avec azoture de sodium à 0,02 % et glycérol à 50 % pH 7,3

L'aliquotage n'est pas nécessaire pour le stockage à -20C

*** Les 20ul contiennent 0,1% de BSA.

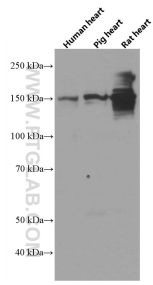
For technical support and original validation data for this product please contact:

T: 1 (888) 4PTGLAB (1-888-478-4522) (toll free in USA), or 1(312) 455-8498 (outside USA)

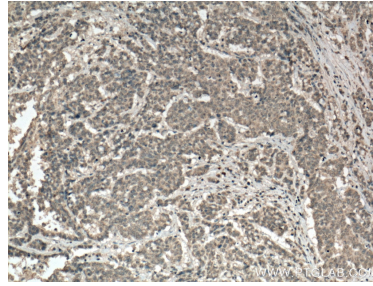
E: proteintech@ptglab.com
W: ptglab.com

This product is exclusively available under Proteintech Group brand and is not available to purchase from any other manufacturer.

Données de validation sélectionnées



Human heart tissue, pig heart tissue and rat heart tissue were subjected to SDS PAGE followed by western blot with 66601-1-Ig (PALLD,palladin antibody) at dilution of 1:2000 incubated at room temperature for 1.5 hours.



Immunohistochemical analysis of paraffin-embedded human colon cancer tissue slide using 66601-1-Ig (PALLD,palladin antibody) at dilution of 1:200 (under 10x lens. Heat mediated antigen retrieval with Tris-EDTA buffer (pH 9.0).