

À des fins de recherche uniquement

Anticorps Monoclonal anti-PPP3CB

Numéro de catalogue: 66614-1-Ig **1 Publications**



Informations de base

Numéro de catalogue: 66614-1-Ig	Numéro d'acquisition GenBank: BC028049	Méthode de purification: Purification par protéine A
Taille: 150ul , Concentration: 1600 µg/ml by Nanodrop and 1000 µg/ml by Bradford method using BSA as the standard;	Identification du gène (NCBI): 5532	CloneNo.: 3C1A3
Hôte: Mouse	Nom complet: protein phosphatase 3 (formerly 2B), catalytic subunit, beta isoform	Dilutions recommandées: WB 1:5000-1:10000
Isotype: IgG1	MW calculé: 525 aa, 59 kDa	
Immunogen Catalog Number: AG26987	MW observés: 59 kDa	

Applications

Applications testées:

WB,ELISA

Demandes citées:

WB

Spécificité de l'espèce:

Humain, porc, rat, souris

Espèces citées:

Humain, souris

Contrôles positifs:

WB : tissu cérébral de porc, cellules NIH/3T3, tissu cérébral de rat, tissu cérébral de souris, tissu cérébral humain foetal

Informations générales

PPP3CB is one of the three isoforms of the A subunit of calcineurin (CnA). Calcineurin is a calcium-dependent serine/threonine phosphatase. It consists of two subunits: subunit A (CnA) and subunit B (CnB). For CnA, three isoforms PPP3CA (CnA α), PPP3CB (CnA β) and PPP3CC (CnA γ) have been identified. PPP3CB is a calcium-dependent, calmodulin-stimulated protein phosphatase. It may have a role in the calmodulin activation of calcineurin.

Publications notables

Autrice	Pubmed ID	Journal	Application
Zhiyuan Fang	36779633	Autophagy	WB

Stockage

Stockage:

Stocker à -20°C. Stable pendant un an après l'expédition.

Tampon de stockage:

PBS avec azoture de sodium à 0,02 % et glycérol à 50 % pH 7,3

L'aliquotage n'est pas nécessaire pour le stockage à -20C

*** Les 20ul contiennent 0,1% de BSA.

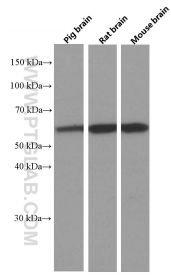
For technical support and original validation data for this product please contact:

T: 1 (888) 4PTGLAB (1-888-478-4522) (toll free in USA), or 1(312) 455-8498 (outside USA)

E: proteintech@ptglab.com
W: ptglab.com

This product is exclusively available under Proteintech Group brand and is not available to purchase from any other manufacturer.

Données de validation sélectionnées



Various lysates were subjected to SDS PAGE followed by western blot with 66614-1-Ig (PPP3CB antibody) at dilution of 1:10000 incubated at room temperature for 1.5 hours.