

À des fins de recherche uniquement

Anticorps Monoclonal anti-SPI1

Numéro de catalogue: 66618-2-Ig **3 Publications**



Informations de base

Numéro de catalogue: 66618-2-Ig	Numéro d'acquisition GenBank: NM_003120	Méthode de purification: Purification par protéine A
Taille: 150ul , Concentration: 1000 µg/ml by Bradford method using BSA as the standard;	Identification du gène (NCBI): 6688	CloneNo.: 2H3D3
Hôte: Mouse	Nom complet: spleen focus forming virus (SFFV) proviral integration oncogene spi1	Dilutions recommandées: WB 1:2000-1:10000 IHC 1:500-1:2000
Isotype: IgG1	MW calculé: 31 kDa	
	MW observés: 32-38 kDa	

Applications

Applications testées:
IHC, WB, ELISA

Demandes citées:
CoIP, IF, IHC, WB

Spécificité de l'espèce:
Humain, rat, souris

Espèces citées:
Humain

Remarque-IHC: il est suggéré de démasquer l'antigène avec un tampon de TE buffer pH 9,0; (*) À défaut, le démasquage de l'antigène peut être effectué avec un tampon citrate pH 6,0.

Contrôles positifs:

WB : cellules Daudi, cellules Raji, cellules RAW 264.7, tissu splénique de rat

IHC : tissu splénique de souris,

Informations générales

SPI1, also named as 31 kDa-transforming protein, is a 270 amino acid protein, which belongs to the ETS family. SPI1 is highly expressed in both FV-P and FV-A-induced erythro-leukemia cell lines that have undergone rearrangements of the SPI1 gene due to the insertion of SFFV.

Publications notables

Autrice	Pubmed ID	Journal	Application
Huayi Feng	36477668	Discov Oncol	IHC, WB
Qiyi Yi	36497434	Cancers (Basel)	WB
Yilin Chen	37517591	Exp Cell Res	WB, IF, CoIP

Stockage

Stockage:

Stocker à -20°C. Stable pendant un an après l'expédition.

Tampon de stockage:

PBS avec azoture de sodium à 0,02 % et glycérol à 50 % pH 7,3

L'aliquotage n'est pas nécessaire pour le stockage à -20C

***** Les 20ul contiennent 0,1% de BSA.**

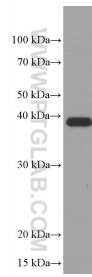
For technical support and original validation data for this product please contact:

T: 1 (888) 4PTGLAB (1-888-478-4522) (toll free in USA), or 1(312) 455-8498 (outside USA)

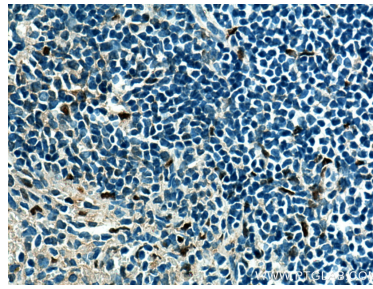
E: proteintech@ptglab.com
W: ptglab.com

This product is exclusively available under Proteintech Group brand and is not available to purchase from any other manufacturer.

Données de validation sélectionnées



Daudi cells were subjected to SDS PAGE followed by western blot with 66618-2-Ig (SPI1 antibody) at dilution of 1:6000 incubated at room temperature for 1.5 hours.



Immunohistochemical analysis of paraffin-embedded mouse spleen tissue slide using 66618-2-Ig (SPI1 antibody) at dilution of 1:1000 (under 40x lens). Heat mediated antigen retrieval with Tris-EDTA buffer (pH 9.0).