

À des fins de recherche uniquement

Anticorps Monoclonal anti-ADAM10

Numéro de catalogue: 66620-1-Ig



Informations de base

Numéro de catalogue: 66620-1-Ig	Numéro d'acquisition GenBank: BC126253	Méthode de purification: Purification par protéine A
Taille: 150ul, Concentration: 1500 µg/ml by 102 Nanodrop and 1000 µg/ml by Bradford method using BSA as the standard;	Identification du gène (NCBI): ADAM metallopeptidase domain 10	CloneNo.: 2A6B7
Hôte: Mouse	Nom complet: ADAM metallopeptidase domain 10	Dilutions recommandées: WB 1:1000-1:6000 IHC 1:1000-1:4000
Isotype: IgG1	MW calculé: 748 aa, 84 kDa	
Immunogen Catalog Number: AG23062	MW observés: 90-95 kDa	

Applications

Applications testées:

IHC, WB, ELISA

Spécificité de l'espèce:

Humain

Remarque-IHC: il est suggéré de démasquer l'antigène avec un tampon de TE buffer pH 9,0; (*) À défaut, le démasquage de l'antigène peut être effectué avec un tampon citrate pH 6,0.

Contrôles positifs:

WB : cellules THP-1, cellules Jurkat, cellules K-562, cellules MCF-7

IHC : tissu de cancer de la prostate humain,

Informations générales

ADAM10, a member of the ADAM (a disintegrin and metalloprotease) family, is widely expressed in the brain, the spinal cord, and the visual system during development. MW of premature ADAM10 is 90 kDa and mature ADAM10 is 60-70 kDa (PMID: 24404179).

Stockage

Stockage:

Stocker à -20°C. Stable pendant un an après l'expédition.

Tampon de stockage:

PBS avec azoture de sodium à 0,02 % et glycérol à 50 % pH 7,3

L'aliquotage n'est pas nécessaire pour le stockage à -20C

*** Les 20ul contiennent 0,1% de BSA.

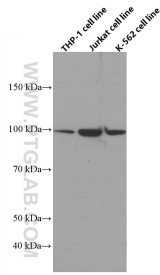
For technical support and original validation data for this product please contact:

T: 1 (888) 4PTGLAB (1-888-478-4522) (toll free in USA), or 1(312) 455-8498 (outside USA)

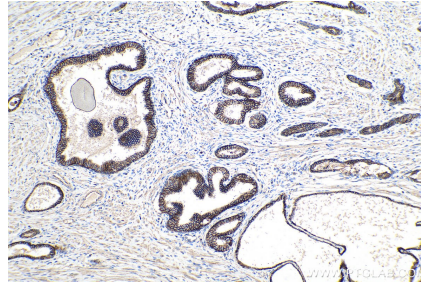
E: proteintech@ptglab.com
W: ptglab.com

This product is exclusively available under Proteintech Group brand and is not available to purchase from any other manufacturer.

Données de validation sélectionnées



Various lysates were subjected to SDS PAGE followed by western blot with 66620-1-Ig (ADAM10 antibody) at dilution of 1:3000 incubated at room temperature for 1.5 hours.



Immunohistochemical analysis of paraffin-embedded human prostate cancer tissue slide using 66620-1-Ig (ADAM10 antibody) at dilution of 1:2000 (under 10x lens). Heat mediated antigen retrieval with Tris-EDTA buffer (pH 9.0).