

À des fins de recherche uniquement

Anticorps Monoclonal anti-IGFBP2

Numéro de catalogue: 66644-1-Ig



Informations de base

Numéro de catalogue: 66644-1-Ig	Numéro d'acquisition GenBank: BC004312	Méthode de purification: Purification par protéine G
Taille: 150ul, Concentration: 1400 µg/ml by Nanodrop and 1000 µg/ml by Bradford method using BSA as the standard;	Identification du gène (NCBI): 3485	CloneNo.: 2F10D1
Hôte: Mouse	Nom complet: IGF binding protein 2	Dilutions recommandées: WB 1:2000-1:10000
Isotype: IgG1	MW calculé: 36 kDa	
Immunogen Catalog Number: AG8421	MW observés: 36 kDa	

Applications

Applications testées: WB, ELISA	Contrôles positifs: WB : cellules A549, cellules 4T1, cellules MCF-7, cellules NCCIT, cellules PC-3, cellules T-27D
Spécificité de l'espèce: Humain, rat, souris	

Informations générales

Insulin-like growth factors (IGFs) and their binding proteins (IGFBPs) have important metabolic roles in the human body. The levels of IGFBP2 are elevated during progression of many human cancers.

Stockage

Stockage:
Stocker à -20°C. Stable pendant un an après l'expédition.
Tampon de stockage:
PBS avec azoture de sodium à 0,02 % et glycérol à 50 % pH 7,3
L'aliquotage n'est pas nécessaire pour le stockage à -20C

*** Les 20ul contiennent 0,1% de BSA.

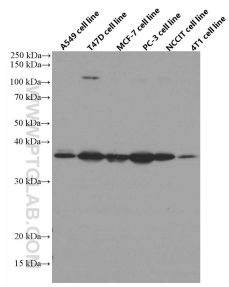
For technical support and original validation data for this product please contact:

T: 1 (888) 4PTGLAB (1-888-478-4522) (toll free
in USA), or 1(312) 455-8498 (outside USA)

E: proteintech@ptglab.com
W: ptglab.com

This product is exclusively available under Proteintech Group brand and is not available to purchase from any other manufacturer.

Données de validation sélectionnées



Various lysates were subjected to SDS PAGE followed by western blot with 66644-1-Ig (IGFBP2 antibody) at dilution of 1:5000 incubated at room temperature for 1.5 hours.