

À des fins de recherche uniquement

# Anticorps Monoclonal anti-GRASP65, GORASP1



Numéro de catalogue: 66651-1-Ig **3 Publications**

## Informations de base

<b>Numéro de catalogue:</b> 66651-1-Ig	<b>Numéro d'acquisition GenBank:</b> BC008928	<b>Méthode de purification:</b> Purification par protéine A
<b>Taille:</b> 150ul, Concentration: 1200 µg/ml by Nanodrop and 800 µg/ml by Bradford method using BSA as the standard;	<b>Identification du gène (NCBI):</b> 64689	<b>CloneNo.:</b> 1B2C10
<b>Hôte:</b> Mouse	<b>Nom complet:</b> golgi reassembly stacking protein 1, 65kDa	<b>Dilutions recommandées:</b> WB 1:1000-1:8000 IHC 1:200-1:800
<b>Isotype:</b> IgG1	<b>MW calculé</b> 46 kDa	
<b>Immunogen Catalog Number:</b> AG1054	<b>MW observés:</b> 65-70 kDa	

## Applications

### Applications testées:

IHC, WB, ELISA

### Demandes citées:

WB

### Spécificité de l'espèce:

Humain, rat, souris

### Espèces citées:

Humain

**Remarque-IHC: il est suggéré de démasquer l'antigène avec un tampon de TE buffer pH 9,0; (\*) A défaut, 'le démasquage de l'antigène peut être 'effectué avec un tampon citrate pH 6,0.**

### Contrôles positifs:

WB : cellules HeLa, cellules HEK-293, cellules HSC-T6, cellules Jurkat, cellules MCF-7

IHC : tissu de cancer de la prostate humain, tissu de cancer de l'estomac humain

## Informations générales

Golgi reassembly-stacking protein 1 is a protein that in humans is encoded by the GORASP1 gene. The Golgi complex plays a key role in the sorting and modification of proteins exported from the endoplasmic reticulum.

## Publications notables

Autrice	Pubmed ID	Journal	Application
Stephen C Ireland	32583744	Mol Biol Cell	WB
Shuai Li	34239872	Front Cell Dev Biol	WB
Guang Ji	31264250	J Cell Biochem	WB

## Stockage

### Stockage:

Stocker à -20°C. Stable pendant un an après l'expédition.

### Tampon de stockage:

PBS avec azoture de sodium à 0,02 % et glycérol à 50 % pH 7,3

L'aliquotage n'est pas nécessaire pour le stockage à -20C

\*\*\* Les 20ul contiennent 0,1% de BSA.

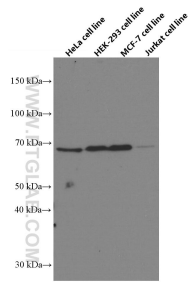
For technical support and original validation data for this product please contact:

T: 1 (888) 4PTGLAB (1-888-478-4522) (toll free in USA), or 1(312) 455-8498 (outside USA)

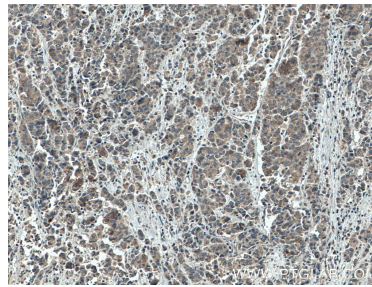
E: proteintech@ptglab.com  
W: ptglab.com

This product is exclusively available under Proteintech Group brand and is not available to purchase from any other manufacturer.

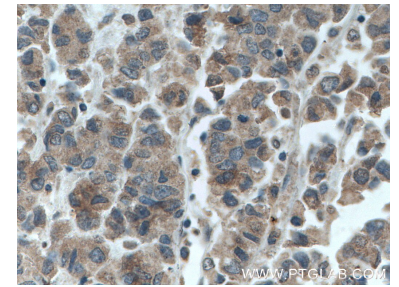
## Données de validation sélectionnées



Various lysates were subjected to SDS PAGE followed by western blot with 66651-1-Ig (GRASP65, GORASP1 antibody) at dilution of 1:4000 incubated at room temperature for 1.5 hours.



Immunohistochemical analysis of paraffin-embedded human prostate cancer tissue slide using 66651-1-Ig (GRASP65, GORASP1 antibody) at dilution of 1:400 (under 10x lens. Heat mediated antigen retrieval with Tris-EDTA buffer (pH 9.0).



Immunohistochemical analysis of paraffin-embedded human prostate cancer tissue slide using 66651-1-Ig (GRASP65, GORASP1 antibody) at dilution of 1:400 (under 40x lens. Heat mediated antigen retrieval with Tris-EDTA buffer (pH 9.0).