

À des fins de recherche uniquement

# Anticorps Monoclonal anti-RAB43

Numéro de catalogue: 66654-1-Ig



## Informations de base

Numéro de catalogue: 66654-1-Ig	Numéro d'acquisition GenBank: BC062319	Méthode de purification: Purification par protéine A
Taille: 150ul, Concentration: 1400 µg/ml by Nanodrop and 1000 µg/ml by Bradford method using BSA as the standard;	Identification du gène (NCBI): 339122	CloneNo.: 3B2A8
Hôte: Mouse	Nom complet: RAB43, member RAS oncogene family	Dilutions recommandées: WB 1:1000-1:3000
Isotype: IgG1	MW calculé 212 aa, 23 kDa	
Immunogen Catalog Number: AG26911	MW observés: 23 kDa	

## Applications

Applications testées: WB, ELISA	Contrôles positifs: WB : tissu cérébral humain, cellules HEK-293, cellules HepG2, cellules L02
Spécificité de l'espèce: Humain	

## Informations générales

Ras-related GTP-binding protein 43 (RAB43) is a member of the Ras superfamily. RAB43 is mainly located in endoplasmic reticulum and Golgi, and plays a role as a key regulator of vesicle movement, signal transduction and tethering membrane events in membrane trafficking.

## Stockage

**Stockage:**  
Stocker à -20°C. Stable pendant un an après l'expédition.  
**Tampon de stockage:**  
PBS avec azoture de sodium à 0,02 % et glycérol à 50 % pH 7,3  
L'aliquotage n'est pas nécessaire pour le stockage à -20C

**\*\*\* Les 20ul contiennent 0,1% de BSA.**

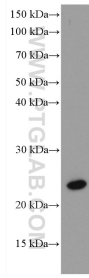
For technical support and original validation data for this product please contact:

T: 1 (888) 4PTGLAB (1-888-478-4522) (toll free  
in USA), or 1(312) 455-8498 (outside USA)

E: [proteintech@ptglab.com](mailto:proteintech@ptglab.com)  
W: [ptglab.com](http://ptglab.com)

**This product is exclusively available under Proteintech Group brand and is not available to purchase from any other manufacturer.**

## Données de validation sélectionnées



human brain tissue were subjected to SDS PAGE followed by western blot with 66654-1-Ig (RAB43 antibody) at dilution of 1:3000 incubated at room temperature for 1.5 hours.