

À des fins de recherche uniquement

Anticorps Monoclonal anti-ETV5

Numéro de catalogue: 66657-1-Ig **3 Publications**



Informations de base

Numéro de catalogue: 66657-1-Ig	Numéro d'acquisition GenBank: BC007333	Méthode de purification: Purification par protéine A
Taille: 150ul , Concentration: 1500 µg/ml by Nanodrop and 1000 µg/ml by Bradford method using BSA as the standard;	Identification du gène (NCBI): 2119	CloneNo.: 2A4A4
Hôte: Mouse	Nom complet: ets variant 5	Dilutions recommandées: WB 1:500-1:2000
Isotype: IgG2a	MW calculé: 510 aa, 58 kDa	
Immunogen Catalog Number: AG3708	MW observés: 58-60 kDa	

Applications

Applications testées: WB, ELISA	Contrôles positifs: WB : cellules T-47D, cellules DU 145, cellules HeLa, cellules LNCaP, cellules PC-3
Demandes citées: ChIP	
Spécificité de l'espèce: Humain	
Espèces citées: Humain, souris	

Informations générales

ETS variant gene 5(ETV5) belongs to the ETS oncogene family that shares a conserved peptide, ETS domain, which mediates sequence-specific DNA binding. ETV5 is a transcription factor and is required for spermatogonial stem cell self-renewal. ETV5 can be negatively regulated by COP1, a tumor suppressor. Also it has a role in branching morphogenesis in the developing kidney

Publications notables

Autrice	Pubmed ID	Journal	Application
Ankur Garg	30188892	PLoS Genet	ChIP
Ankur Garg	32043969	Elife	ChIP
Yinping Liu	36517864	J Ovarian Res	ChIP

Stockage

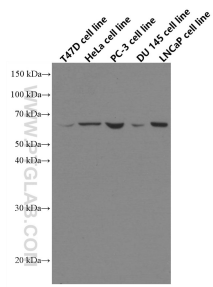
Stockage:
Stocker à -20°C. Stable pendant un an après l'expédition.
Tampon de stockage:
PBS avec azoture de sodium à 0,02 % et glycérol à 50 % pH 7,3
L'aliquotage n'est pas nécessaire pour le stockage à -20C

***** Les 20ul contiennent 0,1% de BSA.**

For technical support and original validation data for this product please contact:
T: 1 (888) 4PTGLAB (1-888-478-4522) (toll free in USA), or 1(312) 455-8498 (outside USA)
E: proteintech@ptglab.com
W: ptglab.com

This product is exclusively available under Proteintech Group brand and is not available to purchase from any other manufacturer.

Données de validation sélectionnées



Various lysates were subjected to SDS PAGE followed by western blot with 66657-1-Ig (ETV5 antibody) at dilution of 1:2000 incubated at room temperature for 1.5 hours.