

À des fins de recherche uniquement

Anticorps Monoclonal anti-TOMM40



Numéro de catalogue: 66658-1-Ig

Phare

5 Publications

Informations de base

Numéro de catalogue:

66658-1-Ig

Numéro d'acquisition GenBank:

BC017224

Méthode de purification:

Purification par protéine A

Taille:

150ul, Concentration: 1000 µg/ml by Bradford method using BSA as the standard;

Identification du gène (NCBI):

10452

CloneNo.:

5E2C5

Hôte:

Mouse

Nom complet:

translocase of outer mitochondrial membrane 40 homolog (yeast)

Dilutions recommandées:

WB 1:5000-1:50000
IF 1:50-1:500

Isotype:

IgG1

MW calculé

38 kDa

MW observés:

38 kDa

Immunogen Catalog Number:

AG13065

Applications

Applications testées:

IF, WB, ELISA

Demandes citées:

IHC, WB

Spécificité de l'espèce:

Humain, porc, rat, souris

Espèces citées:

Humain, rat, souris

Contrôles positifs:

WB : cellules LNCaP, cellules HEK-293, cellules HeLa, cellules HepG2, cellules HSC-T6, cellules Jurkat, cellules K-562, cellules NIH/3T3, cellules PC-12, cellules RAW264.7, tissu cérébral de porc, tissu cérébral de rat, tissu cérébral de souris, tissu cérébral humain

IF : cellules HepG2, cellules HeLa

Informations générales

Publications notables

Autrice	Pubmed ID	Journal	Application
Xuan Su	30431067	Int J Mol Med	WB,IHC
Lilian Phu	32142684	Mol Cell	WB
Yi Zhu	31993850	Apoptosis	WB

Stockage

Stockage:

Stocker à -20°C. Stable pendant un an après l'expédition.

Tampon de stockage:

PBS avec azote de sodium à 0,02 % et glycérol à 50 % pH 7,3

L'aliquotage n'est pas nécessaire pour le stockage à -20C

*** Les 20ul contiennent 0,1% de BSA.

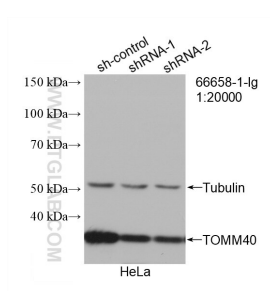
For technical support and original validation data for this product please contact:

T: 1 (888) 4PTGLAB (1-888-478-4522) (toll free in USA), or 1(312) 455-8498 (outside USA)

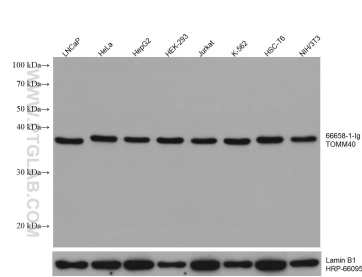
E: proteintech@ptglab.com
W: ptglab.com

This product is exclusively available under Proteintech Group brand and is not available to purchase from any other manufacturer.

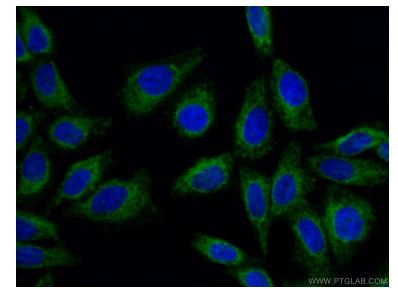
Données de validation sélectionnées



WB result of TOMM40 antibody (66658-1-Ig; 1:20000; incubated at room temperature for 1.5 hours) with sh-Control and sh-TOMM40 transfected HeLa cells.



Various lysates were subjected to SDS PAGE followed by western blot with 66658-1-Ig (TOMM40 antibody) at dilution of 1:20000 incubated at room temperature for 1.5 hours. The membrane was stripped and reblotted with HRP-conjugated Lamin B1 Monoclonal antibody (HRP-66095) as loading control.



Immunofluorescent analysis of (4% PFA) fixed HepG2 cells using 66658-1-Ig (TOMM40 antibody) at dilution of 1:100 and CoraLite488-Conjugated AffiniPure Goat Anti-Mouse IgG(H+L).