

À des fins de recherche uniquement

Anticorps Monoclonal anti-PLZF

Numéro de catalogue: 66672-1-Ig **4 Publications**



Informations de base

Numéro de catalogue: 66672-1-Ig	Numéro d'acquisition GenBank: BC026902	Méthode de purification: Purification par protéine A
Taille: 150ul , Concentration: 1800 µg/ml by Nanodrop and 1000 µg/ml by Bradford method using BSA as the standard;	Identification du gène (NCBI): 7704	CloneNo.: 2E6F12
Hôte: Mouse	Nom complet: zinc finger and BTB domain containing 16	Dilutions recommandées: WB 1:2000-1:10000
Isotype: IgG1	MW calculé 673 aa, 74 kDa	
Immunogen Catalog Number: AG25180	MW observés: 75 kDa	

Applications

Applications testées: WB, ELISA	Contrôles positifs: WB : cellules Ramos, cellules Daudi, cellules HeLa, cellules Raji, cellules THP-1, tissu testiculaire humain
Demandes citées: IF, WB	
Spécificité de l'espèce: Humain, rat	
Espèces citées: souris	

Informations générales

PLZF, also named as Zinc finger protein 145, is a 673 amino acid protein, which belongs to the krueppel C2H2-type zinc-finger protein family. PLZF is expressed in bone marrow, early myeloid cell lines and peripheral blood mononuclear cells. PLZF may play a role in myeloid maturation and in the development and/or maintenance of other differentiated tissues.

Publications notables

Autrice	Pubmed ID	Journal	Application
Ziqian Min	36444304	iScience	WB
Tianxin Zhao	36493639	J Hazard Mater	WB
Pan-Pan Lai	36091371	Front Physiol	WB

Stockage

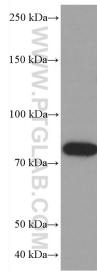
Stockage:
Stocker à -20°C. Stable pendant un an après l'expédition.
Tampon de stockage:
PBS avec azoture de sodium à 0,02 % et glycérol à 50 % pH 7,3
L'aliquotage n'est pas nécessaire pour le stockage à -20C

***** Les 20ul contiennent 0,1% de BSA.**

For technical support and original validation data for this product please contact:
T: 1 (888) 4PTGLAB (1-888-478-4522) (toll free in USA), or 1(312) 455-8498 (outside USA)
E: proteintech@ptglab.com
W: ptglab.com

This product is exclusively available under Proteintech Group brand and is not available to purchase from any other manufacturer.

Données de validation sélectionnées



Ramos cells were subjected to SDS PAGE followed by western blot with 66672-1-Ig (PLZF antibody) at dilution of 1:5000 incubated at room temperature for 1.5 hours.