

À des fins de recherche uniquement

Anticorps Monoclonal anti-GSTP1

Numéro de catalogue: 66715-1-Ig

Phare

4 Publications



Informations de base

Numéro de catalogue: 66715-1-Ig	Numéro d'acquisition GenBank: BC010915	Méthode de purification: Purification par protéine G
Taille: 150ul, Concentration: 1600 µg/ml by Nanodrop and 1000 µg/ml by Bradford method using BSA as the standard;	Identification du gène (NCBI): 2950	CloneNo.: 2D4A6
Hôte: Mouse	Nom complet: glutathione S-transferase pi 1	Dilutions recommandées: WB 1:5000-1:50000 IHC 1:500-1:2000 IF 1:400-1:1600
IsoType: IgG1	MW calculé: 210 aa, 23 kDa	
Immunogen Catalog Number: AG8880	MW observés: 23 kDa	

Applications

Applications testées:

IF, IHC, WB, ELISA

Demandes citées:

WB

Spécificité de l'espèce:

Humain, rat

Espèces citées:

Humain, rat

Remarque-IHC: il est suggéré de démasquer l'antigène avec un tampon de TE buffer pH 9,0; (*) A défaut, 'le démasquage de l'antigène peut être 'effectué avec un tampon citrate pH 6,0.

Contrôles positifs:

WB : cellules HeLa, cellules HEK-293, cellules HepG2, cellules HSC-T6, cellules Jurkat

IHC : tissu de cancer du côlon humain, tissu de cancer du col de l'utérus humain, tissu de tumeur ovarienne humaine

IF : cellules HepG2,

Informations générales

Publications notables

Autrice	Pubmed ID	Journal	Application
Qiu-Lin Yan	36209565	Bioorg Chem	WB
Qi Feng	32535103	Biochem Pharmacol	WB
Shuying Yin	37462735	Cell Mol Life Sci	WB

Stockage

Stockage:

Stocker à -20°C. Stable pendant un an après l'expédition.

Tampon de stockage:

PBS avec azoture de sodium à 0,02 % et glycérol à 50 % pH 7,3

L'aliquotage n'est pas nécessaire pour le stockage à -20C

*** Les 20ul contiennent 0,1% de BSA.

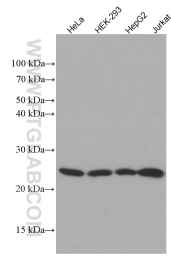
For technical support and original validation data for this product please contact:

T: 1 (888) 4PTGLAB (1-888-478-4522) (toll free in USA), or 1(312) 455-8498 (outside USA)

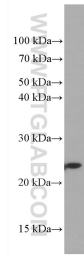
E: proteintech@ptglab.com
W: ptglab.com

This product is exclusively available under Proteintech Group brand and is not available to purchase from any other manufacturer.

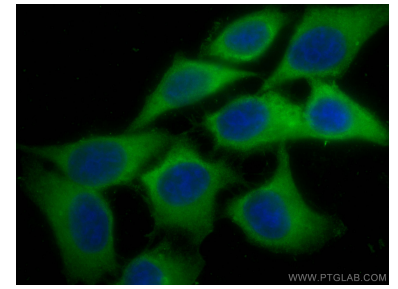
Données de validation sélectionnées



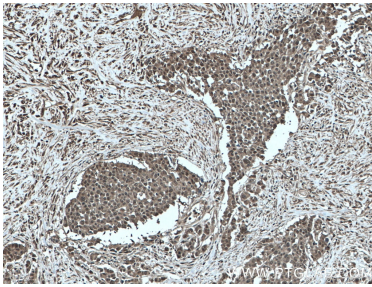
Various lysates were subjected to SDS PAGE followed by western blot with 66715-1-Ig (GSTP1 antibody) at dilution of 1:10000 incubated at room temperature for 1.5 hours.



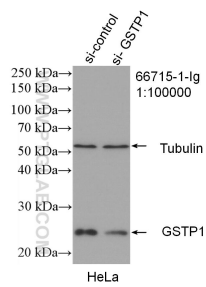
HSC-T6 cells were subjected to SDS PAGE followed by western blot with 66715-1-Ig (GSTP1 antibody) at dilution of 1:10000 incubated at room temperature for 1.5 hours.



Immunofluorescent analysis of (-20°C Methanol) fixed HepG2 cells using GSTP1 antibody (66715-1-Ig, Clone: 2D4A6) at dilution of 1:800 and CoraLite®488-Conjugated AffiniPure Goat Anti-Mouse IgG(H+L).



Immunohistochemical analysis of paraffin-embedded human colon cancer tissue slide using 66715-1-Ig (GSTP1 antibody) at dilution of 1:1000 (under 10x lens. Heat mediated antigen retrieval with Tris-EDTA buffer (pH 9.0).



WB result of GSTP1 antibody (66715-1-Ig; 1:100000; incubated at room temperature for 1.5 hours) with sh-Control and sh-GSTP1 transfected HeLa cells.