

À des fins de recherche uniquement

# Anticorps Monoclonal anti-F8

Numéro de catalogue: 66722-1-Ig



## Informations de base

Numéro de catalogue: 66722-1-Ig	Numéro d'acquisition GenBank: BC022513	Méthode de purification: Purification par protéine G
Taille: 150ul, Concentration: 1000 µg/ml by Nanodrop and 1000 µg/ml by Bradford method using BSA as the standard;	Identification du gène (NCBI): 2157	CloneNo.: 1C11E11
Hôte: Mouse	Nom complet: coagulation factor VIII, procoagulant component	Dilutions recommandées: WB 1:1000-1:8000
Isotype: IgG1	MW calculé: 2351 aa, 267 kDa	
Immunogen Catalog Number: AG15772	MW observés: 70 kDa	

## Applications

Applications testées: WB, ELISA	Contrôles positifs: WB : tissu plasmatique humain, tissu sanguin humain
Spécificité de l'espèce: Humain	

## Informations générales

F8, also named as AHF and F8C, belongs to the multicopper oxidase family. F8, along with calcium and phospholipid, acts as a cofactor for factor IXa when it converts factor X to the activated form, factor Xa. F8 can be cleaved to 4 chains: F8a heavy chain, 200 kDa isoform, F8a heavy chain, 92 kDa isoform, F8 B chain and F8a light chain. This antibody can recognize the light chain.

## Stockage

Stockage:  
Stocker à -20°C. Stable pendant un an après l'expédition.  
Tampon de stockage:  
PBS avec azoture de sodium à 0,02 % et glycérol à 50 % pH 7,3  
L'aliquotage n'est pas nécessaire pour le stockage à -20C

\*\*\* Les 20ul contiennent 0,1% de BSA.

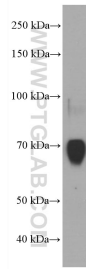
For technical support and original validation data for this product please contact:

T: 1 (888) 4PTGLAB (1-888-478-4522) (toll free  
in USA), or 1(312) 455-8498 (outside USA)

E: proteintech@ptglab.com  
W: ptglab.com

This product is exclusively available under Proteintech Group brand and is not available to purchase from any other manufacturer.

## Données de validation sélectionnées



human plasma were subjected to SDS PAGE followed by western blot with 66722-1-Ig (F8 antibody) at dilution of 1:4000 incubated at room temperature for 1.5 hours.