

À des fins de recherche uniquement

Anticorps Monoclonal anti-EPHA2

Numéro de catalogue: 66736-1-Ig

Phare

6 Publications



Informations de base

Numéro de catalogue:

66736-1-Ig

Numéro d'acquisition GenBank:

BC037166

Méthode de purification:

Purification par protéine G

Taille:

150ul, Concentration: 1200 µg/ml by Nanodrop and 1000 µg/ml by Bradford method using BSA as the standard;

Identification du gène (NCBI):

1969

CloneNo.:

1A9C3

Hôte:

Mouse

Nom complet:

EPH receptor A2

Dilutions recommandées:

WB 1:5000-1:50000

Isotype:

IgG1

MW calculé

976 aa, 108 kDa

MW observés:

130 kDa

Immunogen Catalog Number:

AG22566

Applications

Applications testées:

FC, WB, ELISA

Demandes citées:

WB

Spécificité de l'espèce:

Humain

Espèces citées:

Humain, souris

Contrôles positifs:

WB : cellules A431, cellules BxPC-3, cellules HEK-293, cellules HepG2, cellules MCF-7

Informations générales

Publications notables

Autrice	Pubmed ID	Journal	Application
Jing Han	34487720	Arch Biochem Biophys	WB
Xinyue Zhao	36478746	J Oncol	WB
Takuya Owari	33172177	Int J Mol Sci	WB

Stockage

Stockage:

Stocker à -20°C. Stable pendant un an après l'expédition.

Tampon de stockage:

PBS avec azoture de sodium à 0,02 % et glycérol à 50 % pH 7,3

L'aliquotage n'est pas nécessaire pour le stockage à -20C

*** Les 20ul contiennent 0,1% de BSA.

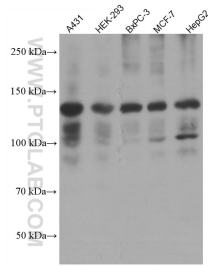
For technical support and original validation data for this product please contact:

T: 1 (888) 4PTGLAB (1-888-478-4522) (toll free in USA), or 1(312) 455-8498 (outside USA)

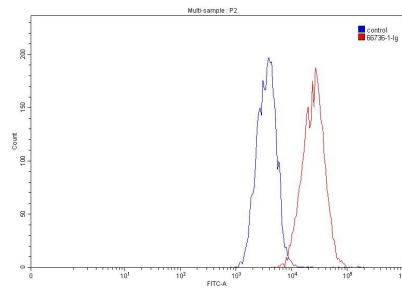
E: proteintech@ptglab.com
W: ptglab.com

This product is exclusively available under Proteintech Group brand and is not available to purchase from any other manufacturer.

Données de validation sélectionnées



Various lysates were subjected to SDS PAGE followed by western blot with 66736-1-Ig (EPHA2 antibody) at dilution of 1:10000 incubated at room temperature for 1.5 hours.



1×10^6 HeLa cells were stained with 0.20ug EPHA2 antibody (66736-1-Ig, red) and control antibody (blue). Fixed with 90% MeOH.