

À des fins de recherche uniquement

Anticorps Monoclonal anti-Collagen Type I



Numéro de catalogue: 66761-1-Ig

59 Publications

Informations de base

Numéro de catalogue: 66761-1-Ig	Numéro d'acquisition GenBank: BC054498	Méthode de purification: Purification par protéine A
Taille: 150ul, Concentration: 2000 µg/ml by Nanodrop;	Identification du gène (NCBI): 1278	CloneNo.: 3D5E8
Hôte: Mouse	Nom complet: collagen, type I, alpha 2	Dilutions recommandées: WB 1:2000-1:10000
Isotype: IgG1	MW calculé: 1366 aa, 130 kDa	
Immunogen Catalog Number: AG6281	MW observés: 140 kDa, 70-80 kDa	

Applications

Applications testées:
WB, ELISA

Demandes citées:
IF, IHC, WB

Spécificité de l'espèce:
Humain, porc, rat, souris

Espèces citées:
bovin, Humain, Lapin, rat, souris

Contrôles positifs:

WB : tissu cutané de rat, tissu cutané de porc, tissu de queue de souris

Informations générales

Type I collagen, the major structural component of connective tissues such as skin, tendon and bone, is the most abundant and widely expressed collagen in humans (PMID: 7620364; 8645190; 9016532). Type I collagen is a heterotrimer comprising one alpha 2(I) and two alpha 1(I) chains which are encoded by the unlinked loci COL1A2 and COL1A1 respectively. Type I collagen has a molecular mass of about 250-300 kDa, while the alpha 2(I) chain has a molecular weight of about 100-140 kDa. Mutations in COL1A2 gene are associated with osteogenesis imperfecta, Ehlers-Danlos syndrome, idiopathic osteoporosis, and atypical Marfan syndrome.

Publications notables

Autrice	Pubmed ID	Journal	Application
Silvia Specia	34529707	PLoS One	WB
Huangrong Zhu	36120586	Front Cell Dev Biol	WB
Zengqiang Miao	31734109	J Microbiol Immunol Infect	WB

Stockage

Stockage:

Stocker à -20°C. Stable pendant un an après l'expédition.

Tampon de stockage:

PBS avec azoture de sodium à 0,02 % et glycérol à 50 % pH 7,3

L'aliquotage n'est pas nécessaire pour le stockage à -20C

*** Les 20ul contiennent 0,1% de BSA.

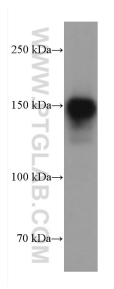
For technical support and original validation data for this product please contact:

T: 1 (888) 4PTGLAB (1-888-478-4522) (toll free in USA), or 1(312) 455-8498 (outside USA)

E: proteintech@ptglab.com
W: ptglab.com

This product is exclusively available under Proteintech Group brand and is not available to purchase from any other manufacturer.

Données de validation sélectionnées



rat skin tissue were subjected to SDS PAGE followed by western blot with 66761-1-Ig (Collagen Type I antibody) at dilution of 1:5000 incubated at room temperature for 1.5 hours.