

À des fins de recherche uniquement

Anticorps Monoclonal anti-GCLM

Numéro de catalogue: 66808-1-Ig **2 Publications**



Informations de base

Numéro de catalogue: 66808-1-Ig	Numéro d'acquisition GenBank: BC041809	Méthode de purification: Purification par protéine A
Taille: 150ul , Concentration: 2500 µg/ml by Nanodrop and 1000 µg/ml by Bradford method using BSA as the standard;	Identification du gène (NCBI): 2730	CloneNo.: 1A5A4
Hôte: Mouse	Nom complet: glutamate-cysteine ligase, modifier subunit	Dilutions recommandées: WB 1:2000-1:10000 IHC 1:50-1:500
Isotype: IgG2b	MW calculé 31 kDa	
Immunogen Catalog Number: AG5497	MW observés: 31 kDa	

Applications

Applications testées:

IHC, WB, ELISA

Demandes citées:

WB

Spécificité de l'espèce:

Humain

Espèces citées:

Humain, rat

Remarque-IHC: il est suggéré de démasquer l'antigène avec un tampon de TE buffer pH 9,0; (*) A défaut, le démasquage de l'antigène peut être effectué avec un tampon citrate pH 6,0.

Contrôles positifs:

WB : cellules HeLa, cellules HEK-293, cellules HSC-T6, cellules Jurkat, cellules MCF-7, cellules NIH/3T3, cellules RAW 264.7

IHC : tissu de cancer du foie humain, tissu de cancer du poumon humain

Informations générales

Publications notables

Autrice	Pubmed ID	Journal	Application
Yuanyuan Wang	36223681	Eur J Med Chem	WB
Ning Ma	33763175	Oxid Med Cell Longev	WB

Stockage

Stockage:

Stocker à -20°C. Stable pendant un an après l'expédition.

Tampon de stockage:

PBS avec azoture de sodium à 0,02 % et glycérol à 50 % pH 7,3

L'aliquotage n'est pas nécessaire pour le stockage à -20C

***** Les 20ul contiennent 0,1% de BSA.**

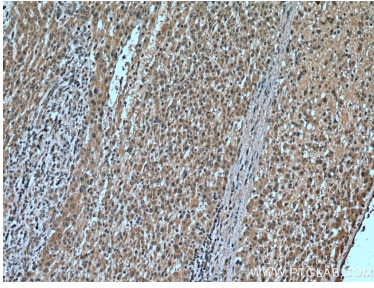
For technical support and original validation data for this product please contact:

T: 1 (888) 4PTGLAB (1-888-478-4522) (toll free in USA), or 1(312) 455-8498 (outside USA)

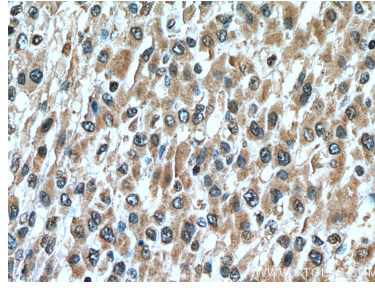
E: proteintech@ptglab.com
W: ptglab.com

This product is exclusively available under Proteintech Group brand and is not available to purchase from any other manufacturer.

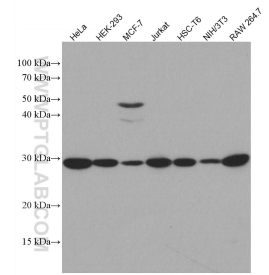
Données de validation sélectionnées



Immunohistochemical analysis of paraffin-embedded human liver cancer tissue slide using 66808-1-Ig (GCLM antibody) at dilution of 1:200 (under 10x lens). Heat mediated antigen retrieval with Tris-EDTA buffer (pH 9.0).



Immunohistochemical analysis of paraffin-embedded human liver cancer tissue slide using 66808-1-Ig (GCLM antibody) at dilution of 1:200 (under 40x lens). Heat mediated antigen retrieval with Tris-EDTA buffer (pH 9.0).



Various lysates were subjected to SDS PAGE followed by western blot with 66808-1-Ig (GCLM antibody) at dilution of 1:5000 incubated at room temperature for 1.5 hours.