

À des fins de recherche uniquement

# Anticorps Monoclonal anti-Syntaxin 10



Numéro de catalogue: 66821-1-Ig

## Informations de base

Numéro de catalogue: 66821-1-Ig	Numéro d'acquisition GenBank: BC017237	Méthode de purification: Purification par protéine G
Taille: 150ul , Concentration: 1000 µg/ml by Bradford method using BSA as the standard;	Identification du gène (NCBI): 8677	CloneNo.: 1B1C3
Hôte: Mouse	Nom complet: syntaxin 10	Dilutions recommandées: WB 1:1000-1:4000 IF 1:200-1:800
Isotype: IgG1	MW calculé 28 kDa	
Immunogen Catalog Number: AG27861	MW observés: 34 kDa	

## Applications

Applications testées: IF, WB, ELISA	Contrôles positifs:
Spécificité de l'espèce: Humain	WB : cellules HeLa, cellules HEK-293, cellules T-47D IF : cellules HeLa,

## Informations générales

Syntaxin 10 (STX10), also named as SYN10, belongs to the syntaxin family. Syntaxins are target membrane SNAREs (Soluble NSF attachment protein receptors) which are membrane components that determine the specificity of the docking and fusion of vesicles to target membranes.

## Stockage

Stockage:  
Stocker à -20°C. Stable pendant un an après l'expédition.  
Tampon de stockage:  
PBS avec azoture de sodium à 0,02 % et glycérol à 50 % pH 7,3  
L'aliquotage n'est pas nécessaire pour le stockage à -20C

**\*\*\* Les 20ul contiennent 0,1% de BSA.**

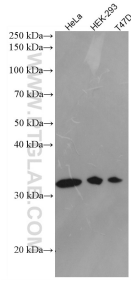
For technical support and original validation data for this product please contact:

T: 1 (888) 4PTGLAB (1-888-478-4522) (toll free  
in USA), or 1(312) 455-8498 (outside USA)

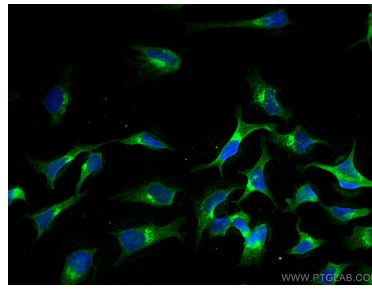
E: [proteintech@ptglab.com](mailto:proteintech@ptglab.com)  
W: [ptglab.com](http://ptglab.com)

This product is exclusively available under Proteintech Group brand and is not available to purchase from any other manufacturer.

## Données de validation sélectionnées



Various lysates were subjected to SDS PAGE followed by western blot with 66821-1-Ig (Syntaxin 10 antibody) at dilution of 1:2000 incubated at room temperature for 1.5 hours.



Immunofluorescent analysis of (-20°C Methanol) fixed HeLa cells using Syntaxin 10 antibody (66821-1-Ig, Clone: 1B1C3) at dilution of 1:400 and CoraLite®488-Conjugated AffiniPure Goat Anti-Mouse IgG(H+L).