

À des fins de recherche uniquement

Anticorps Monoclonal anti-SMO

Numéro de catalogue: 66851-2-Ig



Informations de base

Numéro de catalogue: 66851-2-Ig	Numéro d'acquisition GenBank: BC009989	Méthode de purification: Purification par protéine G
Taille: 150ul, Concentration: 1000 µg/ml by Nanodrop and 1100 µg/ml by Bradford method using BSA as the standard;	Identification du gène (NCBI): 6608	CloneNo.: 2A11A10
Hôte: Mouse	Nom complet: smoothened homolog (Drosophila)	Dilutions recommandées: IF 1:400-1:1600
Isotype: IgG1	MW calculé 787 aa, 86 kDa	
Immunogen Catalog Number: AG25861		

Applications

Applications testées: IF, ELISA	Contrôles positifs: IF : cellules MDCK,
Spécificité de l'espèce: canin, Humain	

Informations générales

Smoothened (SMO) is a G protein-coupled receptor that is a component of the hedgehog (Hh) signaling pathway and is conserved from flies to humans. The Hh pathway plays central roles in animal development and stem-cell function. Defects in Hh signalling lead to birth defects and cancer in humans. Expressed on the primary cilium, SMO interacts with the patched protein, a receptor for Hh proteins.

Stockage

Stockage:
Stocker à -20°C. Stable pendant un an après l'expédition.
Tampon de stockage:
PBS avec azoture de sodium à 0,02 % et glycérol à 50 % pH 7,3
L'aliquotage n'est pas nécessaire pour le stockage à -20C

*** Les 20ul contiennent 0,1% de BSA.

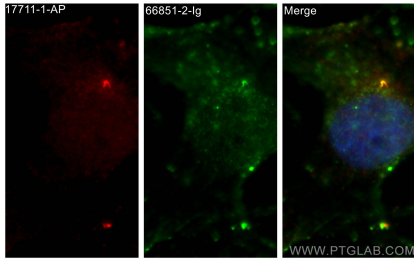
For technical support and original validation data for this product please contact:

T: 1 (888) 4PTGLAB (1-888-478-4522) (toll free
in USA), or 1(312) 455-8498 (outside USA)

E: proteintech@ptglab.com
W: ptglab.com

This product is exclusively available under Proteintech Group brand and is not available to purchase from any other manufacturer.

Données de validation sélectionnées



Immunofluorescent analysis of (4% PFA) fixed MDCK cells using SMO antibody (66851-2-Ig, Clone: 2A11A10) at dilution of 1:800 and CoraLite®488-Conjugated AffiniPure Goat Anti-Mouse IgG(H+L), ARL13B antibody (17711-1-AP, red).