

À des fins de recherche uniquement

Anticorps Monoclonal anti-ACVRL1

Numéro de catalogue: 66857-1-Ig



Informations de base

Numéro de catalogue: 66857-1-Ig	Numéro d'acquisition GenBank: BC042637	Méthode de purification: Purification par protéine A
Taille: 150ul , Concentration: 1300 µg/ml by 94 Nanodrop and 1000 µg/ml by Bradford method using BSA as the standard;	Identification du gène (NCBI): activin A receptor type II-like 1	CloneNo.: 2E11B10
Hôte: Mouse	Nom complet: activin A receptor type II-like 1	Dilutions recommandées: WB 1:1000-1:6000 IHC 1:150-1:600
Isotype: IgG1	MW calculé: 56 kDa	
Immunogen Catalog Number: AG6446	MW observés: 56 kDa, 63 kDa	

Applications

Applications testées:

IHC, WB, ELISA

Spécificité de l'espèce:

Humain, souris

Remarque-IHC: il est suggéré de démasquer l'antigène avec un tampon de TE buffer pH 9.0; (*) À défaut, 'le démasquage de l'antigène peut être 'effectué avec un tampon citrate pH 6,0.

Contrôles positifs:

WB : cellules HUVEC, cellules Daudi, cellules JAR, cellules Jurkat, tissu cérébral de souris, tissu placentaire humain

IHC : tissu de lymphome humain,

Informations générales

ACVRL1 (also known as ALK1) is a type I cell-surface receptor for the TGF-beta superfamily of ligands. It shares with other type I receptors a high degree of similarity in serine-threonine kinase subdomains, a glycine- and serine-rich region (called the GS domain) preceding the kinase domain, and a short C-terminal tail. ACVRL1 is highly expressed in endothelial cells and has a critical role in the control of blood vessel development and repair (PMID: 8640225). Mutations in the ACVRL1 gene are associated with hemorrhagic telangiectasia type 2.

Stockage

Stockage:

Stocker à -20°C. Stable pendant un an après l'expédition.

Tampon de stockage:

PBS avec azoture de sodium à 0,02 % et glycérol à 50 % pH 7,3

L'aliquotage n'est pas nécessaire pour le stockage à -20C

*** Les 20ul contiennent 0,1% de BSA.

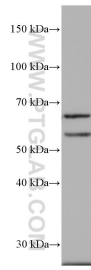
For technical support and original validation data for this product please contact:

T: 1 (888) 4PTGLAB (1-888-478-4522) (toll free in USA), or 1(312) 455-8498 (outside USA)

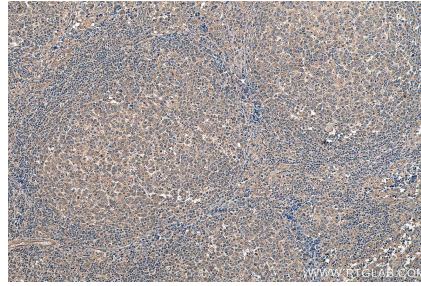
E: proteintech@ptglab.com
W: ptglab.com

This product is exclusively available under Proteintech Group brand and is not available to purchase from any other manufacturer.

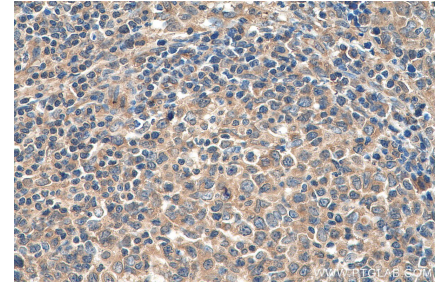
Données de validation sélectionnées



HUVEC cells were subjected to SDS PAGE followed by western blot with 66857-1-Ig (ACVRL1 antibody) at dilution of 1:3000 incubated at room temperature for 1.5 hours.



Immunohistochemical analysis of paraffin-embedded human lymphoma tissue slide using 66857-1-Ig (ACVRL1 antibody) at dilution of 1:300 (under 10x lens). Heat mediated antigen retrieval with Tris-EDTA buffer (pH 9.0).



Immunohistochemical analysis of paraffin-embedded human lymphoma tissue slide using 66857-1-Ig (ACVRL1 antibody) at dilution of 1:300 (under 40x lens). Heat mediated antigen retrieval with Tris-EDTA buffer (pH 9.0).