

À des fins de recherche uniquement

# Anticorps Monoclonal anti-KPNA2

Numéro de catalogue: 66870-1-Ig



## Informations de base

Numéro de catalogue: 66870-1-Ig	Numéro d'acquisition GenBank: BC005978	Méthode de purification: Purification par protéine G
Taille: 150ul, Concentration: 1700 µg/ml by Nanodrop and 1000 µg/ml by Bradford method using BSA as the standard;	Identification du gène (NCBI): 3838	CloneNo.: 2G9C1
Hôte: Mouse	Nom complet: karyopherin alpha 2 (RAG cohort 1, importin alpha 1)	Dilutions recommandées: WB 1:1000-1:5000 IF 1:200-1:800
Isotype: IgG1	MW calculé: 57.8 kDa	
Immunogen Catalog Number: AG28386	MW observés: 55-58 kDa	

## Applications

Applications testées:  
IF, WB, ELISA

Spécificité de l'espèce:  
Humain

Contrôles positifs:

WB : cellules HeLa, cellules HEK-293, cellules Jurkat,  
cellules MCF-7, cellules Raji

IF : cellules MCF-7,

## Informations générales

KPNA2 (karyopherin  $\alpha 2$ ) is a nuclear import factor involved in the nucleocytoplasmic transport system. It is functionally involved in the tumor progression and is elevated in multiple cancers. KPNA2 expression may be a useful prognostic biomarker to monitor cancer prognosis.

## Stockage

Stockage:  
Stocker à -20°C. Stable pendant un an après l'expédition.

Tampon de stockage:  
PBS avec azoture de sodium à 0,02 % et glycérol à 50 % pH 7,3

L'aliquotage n'est pas nécessaire pour le stockage à -20C

\*\*\* Les 20ul contiennent 0,1% de BSA.

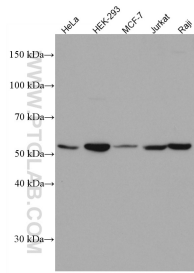
For technical support and original validation data for this product please contact:

T: 1 (888) 4PTGLAB (1-888-478-4522) (toll free  
in USA), or 1(312) 455-8498 (outside USA)

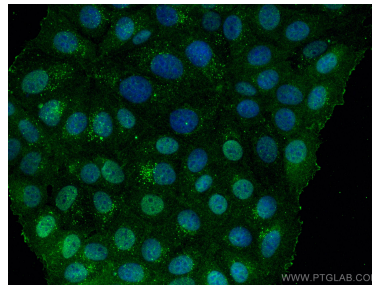
E: [proteintech@ptglab.com](mailto:proteintech@ptglab.com)  
W: [ptglab.com](http://ptglab.com)

This product is exclusively available under Proteintech Group brand and is not available to purchase from any other manufacturer.

## Données de validation sélectionnées



Various lysates were subjected to SDS PAGE followed by western blot with 66870-1-Ig (KPNA2 antibody) at dilution of 1:3000 incubated at room temperature for 1.5 hours.



Immunofluorescent analysis of (4% PFA) fixed MCF-7 cells using KPNA2 antibody (66870-1-Ig, Clone: 2G9C1) at dilution of 1:400 and CoraLite®488-Conjugated AffiniPure Goat Anti-Mouse IgG(H+L).