

À des fins de recherche uniquement

Anticorps Monoclonal anti-STIL

Numéro de catalogue: 66876-1-Ig

Phare

2 Publications



Informations de base

Numéro de catalogue: 66876-1-Ig	Numéro d'acquisition GenBank: BC126223	Méthode de purification: Purification par protéine A
Taille: 150ul, Concentration: 2951 µg/ml by Nanodrop and 1000 µg/ml by Bradford method using BSA as the standard;	Identification du gène (NCBI): 6491	CloneNo.: 1E12C1
Hôte: Mouse	Nom complet: SCL/TAL1 interrupting locus	Dilutions recommandées: WB 1:1000-1:4000 IHC 1:250-1:1000
Isotype: IgG1	MW calculé: 1287 aa, 143 kDa	
Immunogen Catalog Number: AG19124	MW observés: 150-155 kDa	

Applications

Applications testées:

IHC, WB, ELISA

Demandes citées:

IHC, WB

Spécificité de l'espèce:

Humain

Espèces citées:

Humain

Remarque-IHC: il est suggéré de démasquer l'antigène avec un tampon de TE buffer pH 9,0; (*) A défaut, le démasquage de l'antigène peut être effectué avec un tampon citrate pH 6,0.

Contrôles positifs:

WB : cellules HeLa, cellules Daudi, cellules HL-60, cellules Jurkat, cellules K-562

IHC : tissu de cancer du côlon humain, tissu de cancer du poumon humain

Informations générales

Publications notables

Autrice	Pubmed ID	Journal	Application
Shu-Fan Ji	33858425	Cancer Cell Int	WB
Longwen Xu	36899391	Cancer Cell Int	WB,IHC

Stockage

Stockage:

Stocker à -20°C. Stable pendant un an après l'expédition.

Tampon de stockage:

PBS avec azoture de sodium à 0,02 % et glycérol à 50 % pH 7,3

L'aliquotage n'est pas nécessaire pour le stockage à -20C

*** Les 20ul contiennent 0,1% de BSA.

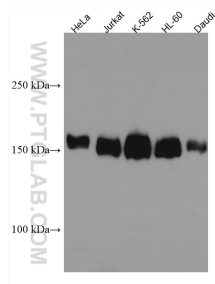
For technical support and original validation data for this product please contact:

T: 1 (888) 4PTGLAB (1-888-478-4522) (toll free in USA), or 1(312) 455-8498 (outside USA)

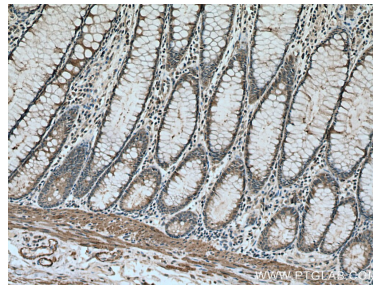
E: proteintech@ptglab.com
W: ptglab.com

This product is exclusively available under Proteintech Group brand and is not available to purchase from any other manufacturer.

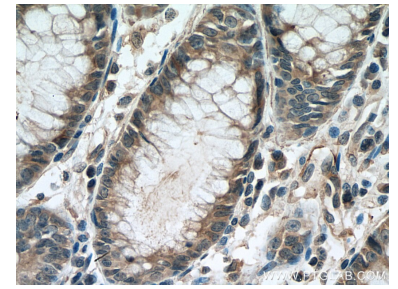
Données de validation sélectionnées



Various lysates were subjected to SDS PAGE followed by western blot with 66876-1-Ig (STIL antibody) at dilution of 1:2000 incubated at room temperature for 1.5 hours.



Immunohistochemical analysis of paraffin-embedded human colon cancer tissue slide using 66876-1-Ig (STIL antibody) at dilution of 1:500 (under 10x lens). Heat mediated antigen retrieval with Tris-EDTA buffer (pH 9.0).



Immunohistochemical analysis of paraffin-embedded human colon cancer tissue slide using 66876-1-Ig (STIL antibody) at dilution of 1:500 (under 40x lens). Heat mediated antigen retrieval with Tris-EDTA buffer (pH 9.0).