

À des fins de recherche uniquement

# Anticorps Monoclonal anti-UBE2S

Numéro de catalogue: 66897-1-Ig



## Informations de base

Numéro de catalogue: 66897-1-Ig	Numéro d'acquisition GenBank: BC066948	Méthode de purification: Purification par protéine A
Taille: 150ul, Concentration: 1600 µg/ml by Nanodrop and 1000 µg/ml by Bradford method using BSA as the standard;	Identification du gène (NCBI): 27338	CloneNo.: 8C9E6
Hôte: Mouse	Nom complet: ubiquitin-conjugating enzyme E2S	Dilutions recommandées: WB 1:2000-1:10000
Isotype: IgG2b	MW calculé: 222 aa, 24 kDa	
Immunogen Catalog Number: AG5378	MW observés: 28 kDa	

## Applications

Applications testées: WB, ELISA	Contrôles positifs: WB: cellules HEK-293, cellules Jurkat
Spécificité de l'espèce: Humain	

## Informations générales

UBE2S (Ubiquitin-conjugating enzyme E2 S) is also named as E2EPF and belongs to the ubiquitin-conjugating enzyme family. It acts as an essential factor of the anaphase promoting complex/cyclosome (APC/C) and a cell cycle-regulated ubiquitin ligase that controls progression through mitosis. Overexpression of UBE2S can increase tumor cell proliferation, invasion, and metastasis through the VHL-HIF pathway (PMID:16819549).

## Stockage

Stockage:  
Stocker à -20°C. Stable pendant un an après l'expédition.  
Tampon de stockage:  
PBS avec azoture de sodium à 0,02 % et glycérol à 50 % pH 7,3  
L'aliquotage n'est pas nécessaire pour le stockage à -20°C

\*\*\* Les 20ul contiennent 0,1% de BSA.

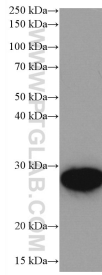
For technical support and original validation data for this product please contact:

T: 1 (888) 4PTGLAB (1-888-478-4522) (toll free  
in USA), or 1(312) 455-8498 (outside USA)

E: [proteintech@ptglab.com](mailto:proteintech@ptglab.com)  
W: [ptglab.com](http://ptglab.com)

This product is exclusively available under Proteintech Group brand and is not available to purchase from any other manufacturer.

## Données de validation sélectionnées



HEK-293 cells were subjected to SDS PAGE followed by western blot with 66897-1-Ig (UBE2S antibody) at dilution of 1:5000 incubated at room temperature for 1.5 hours.