

À des fins de recherche uniquement

Anticorps Monoclonal anti-Integrin Alpha 6



Numéro de catalogue: 66906-1-Ig

Informations de base

Numéro de catalogue: 66906-1-Ig	Numéro d'acquisition GenBank: BC136456	Méthode de purification: Purification par protéine A
Taille: 150ul, Concentration: 1700 µg/ml by Nanodrop and 1000 µg/ml by Bradford method using BSA as the standard;	Identification du gène (NCBI): 3655	CloneNo.: 2B12A1
Hôte: Mouse	Nom complet: integrin, alpha 6	Dilutions recommandées: WB 1:1000-1:6000
Isotype: IgG2b	MW calculé: 1073 aa, 119 kDa	
Immunogen Catalog Number: AG25866	MW observés: 115-120 kDa	

Applications

Applications testées: FC, WB, ELISA	Contrôles positifs:
Spécificité de l'espèce: Humain	WB : cellules A431, cellules JAR, tissu placentaire humain

Informations générales

Stockage

Stockage:
Stocker à -20°C. Stable pendant un an après l'expédition.
Tampon de stockage:
PBS avec azoture de sodium à 0,02 % et glycérol à 50 % pH 7,3
L'aliquotage n'est pas nécessaire pour le stockage à -20C

***** Les 20ul contiennent 0,1% de BSA.**

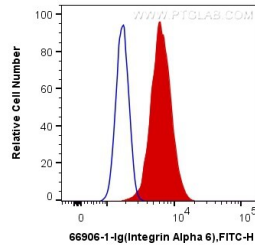
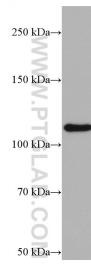
For technical support and original validation data for this product please contact:

T: 1 (888) 4PTGLAB (1-888-478-4522) (toll free in USA), or 1(312) 455-8498 (outside USA)

E: proteintech@ptglab.com
W: ptglab.com

This product is exclusively available under Proteintech Group brand and is not available to purchase from any other manufacturer.

Données de validation sélectionnées



A431 cells were subjected to SDS PAGE followed by western blot with 66906-1-Ig (Integrin alpha-6 antibody) at dilution of 1:3000 incubated at room temperature for 1.5 hours.

1×10^6 A431 cells were intracellularly stained with 0.2 μ g Anti-Human Integrin Alpha 6 (66906-1-Ig, Clone:2B12A1) and CoraLite[®]488-Conjugated AffiniPure Goat Anti-Mouse IgG(H+L) at dilution 1:1000 (red), or 0.2 μ g Control Antibody. Cells were fixed with 4% PFA and permeabilized with Flow Cytometry Perm Buffer (PF00011-C).