

À des fins de recherche uniquement

Anticorps Monoclonal anti-C7

Numéro de catalogue: 66908-1-Ig



Informations de base

Numéro de catalogue: 66908-1-Ig	Numéro d'acquisition GenBank: BC063851	Méthode de purification: Purification par protéine G
Taille: 150ul , Concentration: 2000 µg/ml by Nanodrop and 1000 µg/ml by Bradford method using BSA as the standard;	Identification du gène (NCBI): 730	CloneNo.: 1H9C4
Hôte: Mouse	Nom complet: complement component 7	Dilutions recommandées: WB 1:2000-1:10000
Isotype: IgG1	MW calculé 843 aa, 94 kDa	
Immunogen Catalog Number: AG12552	MW observés: 100 kDa	

Applications

Applications testées: WB,ELISA	Contrôles positifs: WB : tissu plasmatique humain,
Spécificité de l'espèce: Humain	

Informations générales

C7, a single-chain plasma glycoprotein, is a component of the complement system. It is a constituent of the membrane attack complex (MAC) that plays a key role in the innate and adaptive immune response by forming pores in the plasma membrane of target cells. C7 serves as a membrane anchor. People with C7 deficiency are prone to bacterial infection.

Stockage

Stockage:
Stocker à -20°C. Stable pendant un an après l'expédition.
Tampon de stockage:
PBS avec azoture de sodium à 0,02 % et glycérol à 50 % pH 7,3
L'aliquotage n'est pas nécessaire pour le stockage à -20C

*** Les 20ul contiennent 0,1% de BSA.

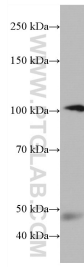
For technical support and original validation data for this product please contact:

T: 1 (888) 4PTGLAB (1-888-478-4522) (toll free
in USA), or 1(312) 455-8498 (outside USA)

E: proteintech@ptglab.com
W: ptglab.com

This product is exclusively available under Proteintech Group brand and is not available to purchase from any other manufacturer.

Données de validation sélectionnées



human plasma were subjected to SDS PAGE followed by western blot with 66908-1-Ig (C7 antibody) at dilution of 1:5000 incubated at room temperature for 1.5 hours.