

À des fins de recherche uniquement

Anticorps Monoclonal anti-Kir4.1

Numéro de catalogue: 66931-1-Ig **2 Publications**



Informations de base

Numéro de catalogue: 66931-1-Ig	Numéro d'acquisition GenBank: BC034036	Méthode de purification: Purification par protéine G
Taille: 150ul, Concentration: 1900 µg/ml by Nanodrop and 1000 µg/ml by Bradford method using BSA as the standard;	Identification du gène (NCBI): 3766	CloneNo.: 2D6A6
Hôte: Mouse	Nom complet: potassium inwardly-rectifying channel, subfamily J, member 10	Dilutions recommandées: WB 1:5000-1:50000
Isotype: IgG1	MW calculé 379 aa, 41 kDa	
Immunogen Catalog Number: AG16785	MW observés: 40 kDa	

Applications

Applications testées: WB, ELISA	Contrôles positifs: WB : tissu de cervelet de souris, cellules SH-SY5Y, tissu cérébral de souris
Demandes citées: IHC, WB	
Spécificité de l'espèce: Humain, souris	
Espèces citées: souris	

Informations générales

Publications notables

Autrice	Pubmed ID	Journal	Application
Encheng Zhou	36578058	J Ovarian Res	IHC
Xiang Li	36990129	Biochim Biophys Acta Mol Basis Dis	WB

Stockage

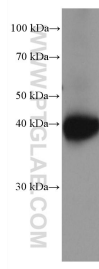
Stockage:
Stocker à -20°C. Stable pendant un an après l'expédition.
Tampon de stockage:
PBS avec azoture de sodium à 0,02 % et glycérol à 50 % pH 7,3
L'aliquotage n'est pas nécessaire pour le stockage à -20C

*** Les 20ul contiennent 0,1% de BSA.

For technical support and original validation data for this product please contact:
T: 1 (888) 4PTGLAB (1-888-478-4522) (toll free in USA), or 1(312) 455-8498 (outside USA)
E: proteintech@ptglab.com
W: ptglab.com

This product is exclusively available under Proteintech Group brand and is not available to purchase from any other manufacturer.

Données de validation sélectionnées



mouse cerebellum tissue were subjected to SDS PAGE followed by western blot with 66931-1-Ig (Kir4.1 antibody) at dilution of 1:10000 incubated at room temperature for 1.5 hours.