

À des fins de recherche uniquement

Anticorps Monoclonal anti-RELB

Numéro de catalogue: 66947-1-Ig **1 Publications**



Informations de base

Numéro de catalogue: 66947-1-Ig	Numéro d'acquisition GenBank: BC028013	Méthode de purification: Purification par protéine G
Taille: 150ul , Concentration: 1500 µg/ml by Nanodrop and 1000 µg/ml by Bradford method using BSA as the standard;	Identification du gène (NCBI): 5971	CloneNo.: 1D7E10
Hôte: Mouse	Nom complet: v-rel reticuloendotheliosis viral oncogene homolog B	Dilutions recommandées: WB 1:1000-1:4000
Isotype: IgG1	MW calculé: 62 kDa	
Immunogen Catalog Number: AG13824	MW observés: 62-65 kDa	

Applications

Applications testées: WB, ELISA	Contrôles positifs: WB : cellules Raji,
Demandes citées: WB	
Spécificité de l'espèce: Humain	
Espèces citées: Humain	

Informations générales

RELB, also named as Transcription factor RelB, is a 579 amino acid protein, which contains one RHD domain. RELB localizes in the nucleus and cytoplasm. RELB is a pleiotropic transcription factor which is present in almost all cell types and is involved in many biological processes such as inflammation, immunity, differentiation, cell growth, tumorigenesis and apoptosis.

Publications notables

Autrice	Pubmed ID	Journal	Application
Junyang Tan	37277441	Commun Biol	WB

Stockage

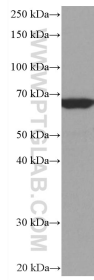
Stockage:
Stocker à -20°C. Stable pendant un an après l'expédition.
Tampon de stockage:
PBS avec azote de sodium à 0,02 % et glycérol à 50 % pH 7,3
L'aliquotage n'est pas nécessaire pour le stockage à -20C

*** Les 20ul contiennent 0,1% de BSA.

For technical support and original validation data for this product please contact:
T: 1 (888) 4PTGLAB (1-888-478-4522) (toll free in USA), or 1(312) 455-8498 (outside USA)
E: proteintech@ptglab.com
W: ptglab.com

This product is exclusively available under Proteintech Group brand and is not available to purchase from any other manufacturer.

Données de validation sélectionnées



Raji cells were subjected to SDS PAGE followed by western blot with 66947-1-Ig (RELB antibody) at dilution of 1:2000 incubated at room temperature for 1.5 hours.