

À des fins de recherche uniquement

Anticorps Monoclonal anti-TBL1X

Numéro de catalogue: 66955-1-Ig **2 Publications**



Informations de base

Numéro de catalogue: 66955-1-Ig	Numéro d'acquisition GenBank: BC032708	Méthode de purification: Purification par protéine A
Taille: 150ul , Concentration: 1800 µg/ml by Nanodrop and 1000 µg/ml by Bradford method using BSA as the standard;	Identification du gène (NCBI): 6907	CloneNo.: 1A9A1
Hôte: Mouse	Nom complet: transducin (beta)-like 1X-linked	Dilutions recommandées: WB 1:5000-1:10000 IHC 1:1000-1:4000 IF 1:50-1:500
Isotype: IgG2a	MW calculé: 526 aa, 57 kDa	
Immunogen Catalog Number: AG5291	MW observés: 57 kDa, 62 kDa	

Applications

Applications testées: IF, IHC, WB, ELISA	Contrôles positifs: WB : cellules NIH/3T3, IHC : tissu de cancer du sein humain, IF : cellules HEK-293,
Demandes citées: WB	
Spécificité de l'espèce: Humain, rat, souris	
Espèces citées: Humain, souris	
Remarque-IHC: il est suggéré de démasquer l'antigène avec un tampon de TE buffer pH 9,0; (*) A défaut, le démasquage de l'antigène peut être effectué avec un tampon citrate pH 6,0.	

Informations générales

Publications notables

Autrice	Pubmed ID	Journal	Application
Wenxiao Gong	33658351	J Virol	WB
Mei Yang	37589142	Arterioscler Thromb Vasc Biol	WB

Stockage

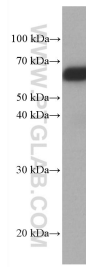
Stockage:
Stocker à -20°C. Stable pendant un an après l'expédition.
Tampon de stockage:
PBS avec azoture de sodium à 0,02 % et glycérol à 50 % pH 7,3
L'aliquotage n'est pas nécessaire pour le stockage à -20C

*** Les 20ul contiennent 0,1% de BSA.

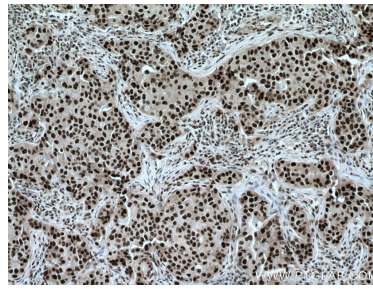
For technical support and original validation data for this product please contact:
T: 1 (888) 4PTGLAB (1-888-478-4522) (toll free in USA), or 1(312) 455-8498 (outside USA)
E: proteintech@ptglab.com
W: ptglab.com

This product is exclusively available under Proteintech Group brand and is not available to purchase from any other manufacturer.

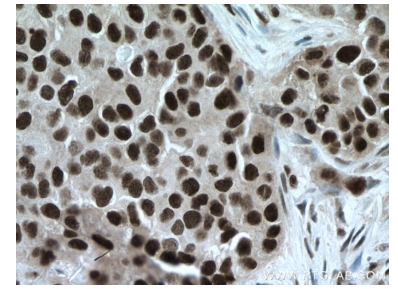
Données de validation sélectionnées



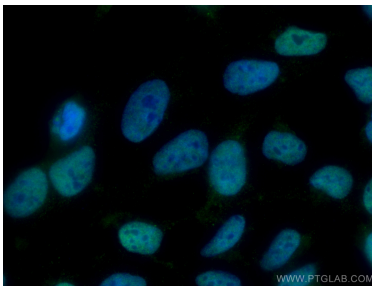
NIH/3T3 cells were subjected to SDS PAGE followed by western blot with 66955-1-Ig (TBL1X antibody) at dilution of 1:40000 incubated at room temperature for 1.5 hours.



Immunohistochemical analysis of paraffin-embedded human breast cancer tissue slide using 66955-1-Ig (TBL1X antibody) at dilution of 1:2000 (under 10x lens. Heat mediated antigen retrieval with Tris-EDTA buffer (pH 9.0).



Immunohistochemical analysis of paraffin-embedded human breast cancer tissue slide using 66955-1-Ig (TBL1X antibody) at dilution of 1:2000 (under 40x lens. Heat mediated antigen retrieval with Tris-EDTA buffer (pH 9.0).



Immunofluorescent analysis of (4% PFA) fixed HEK-293 cells using TBL1X antibody (66955-1-Ig, Clone: 1A9A1) at dilution of 1:200 and CoraLite®488-Conjugated AffiniPure Goat Anti-Mouse IgG(H+L).