

À des fins de recherche uniquement

Anticorps Monoclonal anti-ART1

Numéro de catalogue: 66958-1-Ig **1 Publications**



Informations de base

Numéro de catalogue: 66958-1-Ig	Numéro d'acquisition GenBank: NM_004314	Méthode de purification: Purification par protéine A
Taille: 150ul , Concentration: 1800 µg/ml by 417 Nanodrop and 1000 µg/ml by Bradford method using BSA as the standard;	Identification du gène (NCBI): Nom complet: ADP-ribosyltransferase 1	CloneNo.: 1D10A8
Hôte: Mouse	MW calculé 36 kDa	Dilutions recommandées: WB 1:5000-1:50000 IHC 1:1500-1:6000
Isotype: IgG1	MW observés: 34-36 kDa	
Immunogen Catalog Number: AG28269		

Applications

Applications testées: IHC, WB, ELISA	Contrôles positifs: WB : cellules EC109, cellules HEK-293, cellules HeLa, cellules HepG2 IHC : tissu rénal humain,
Demandes citées: WB	
Spécificité de l'espèce: Humain	
Espèces citées: souris	
Remarque-IHC: il est suggéré de démasquer l'antigène avec un tampon de TE buffer pH 9,0; (*) A défaut, 'le démasquage de l'antigène peut être 'effectué avec un tampon citrate pH 6,0.	

Informations générales

ART1 (ADP-ribosyltransferase 1) is an important mono-ADP-ribose transferase which can catalyze the mono-ADP-ribosylation of proteins including human neutrophil peptide-1 (HNP-1), fibroblast growth factor-2 (FGF-2) and platelet-derived growth factor-BB (PDGF-BB), and play a role in biological processes such as proliferation and invasion of cancer cells.

Publications notables

Autrice	Pubmed ID	Journal	Application
Shuxian Zhang	34357465	Med Oncol	WB

Stockage

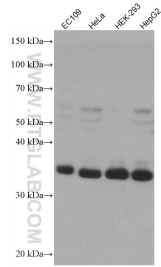
Stockage:
Stocker à -20°C. Stable pendant un an après l'expédition.
Tampon de stockage:
PBS avec azoture de sodium à 0,02 % et glycérol à 50 % pH 7,3
L'aliquotage n'est pas nécessaire pour le stockage à -20C

*** Les 20ul contiennent 0,1% de BSA.

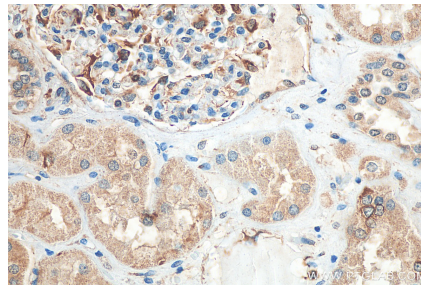
For technical support and original validation data for this product please contact:
T: 1 (888) 4PTGLAB (1-888-478-4522) (toll free in USA), or 1(312) 455-8498 (outside USA)
E: proteintech@ptglab.com
W: ptglab.com

This product is exclusively available under Proteintech Group brand and is not available to purchase from any other manufacturer.

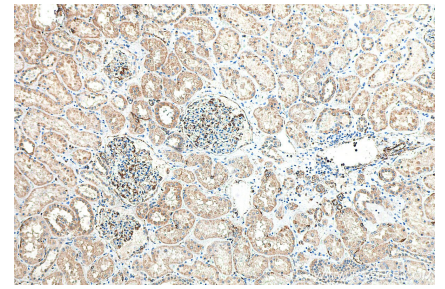
Données de validation sélectionnées



Various lysates were subjected to SDS PAGE followed by western blot with 66958-1-Ig (ART1 antibody) at dilution of 1:20000 incubated at room temperature for 1.5 hours.



Immunohistochemical analysis of paraffin-embedded human kidney tissue slide using 66958-1-Ig (ART1 antibody) at dilution of 1:3000 (under 40x lens). Heat mediated antigen retrieval with Tris-EDTA buffer (pH 9.0).



Immunohistochemical analysis of paraffin-embedded human kidney tissue slide using 66958-1-Ig (ART1 antibody) at dilution of 1:3000 (under 10x lens). Heat mediated antigen retrieval with Tris-EDTA buffer (pH 9.0).