

À des fins de recherche uniquement

Anticorps Monoclonal anti-LHPP

Numéro de catalogue: 66988-1-Ig



Informations de base

Numéro de catalogue: 66988-1-Ig	Numéro d'acquisition GenBank: BC007324	Méthode de purification: Purification par protéine G
Taille: 150ul, Concentration: 2000 µg/ml by Nanodrop and 913 µg/ml by Bradford method using BSA as the standard;	Identification du gène (NCBI): 64077	CloneNo.: 2A2A4
Hôte: Mouse	Nom complet: phospholysine phosphohistidine inorganic pyrophosphate phosphatase	Dilutions recommandées: WB 1:1000-1:6000
Isotype: IgG1	MW calculé: 23 kDa, 29 kDa	
Immunogen Catalog Number: AG8375	MW observés: 23-30 kDa	

Applications

Applications testées:
IF, WB, ELISA

Spécificité de l'espèce:
Humain, porc, rat, souris

Contrôles positifs:
WB : tissu hépatique de rat, tissu cérébral de souris, tissu hépatique de porc
IF : cellules HepG2,

Informations générales

Stockage

Stockage:
Stocker à -20°C. Stable pendant un an après l'expédition.

Tampon de stockage:
PBS avec azoture de sodium à 0,02 % et glycérol à 50 % pH 7,3
L'aliquotage n'est pas nécessaire pour le stockage à -20C

***** Les 20ul contiennent 0,1% de BSA.**

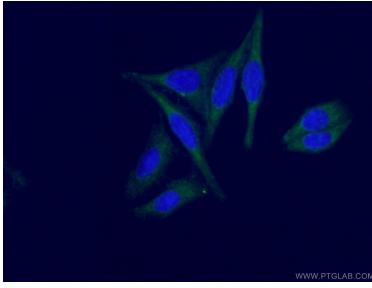
For technical support and original validation data for this product please contact:

T: 1 (888) 4PTGLAB (1-888-478-4522) (toll free in USA), or 1(312) 455-8498 (outside USA)

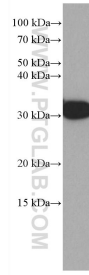
E: proteintech@ptglab.com
W: ptglab.com

This product is exclusively available under Proteintech Group brand and is not available to purchase from any other manufacturer.

Données de validation sélectionnées



Immunofluorescent analysis of (-20°C Ethanol) fixed HepG2 cells using 66988-1-Ig (LHPP antibody) at dilution of 1:100 and CoraLite488-Conjugated AffiniPure Goat Anti-Mouse IgG(H+L).



rat liver tissue were subjected to SDS PAGE followed by western blot with 66988-1-Ig (LHPP antibody) at dilution of 1:3000 incubated at room temperature for 1.5 hours.