

À des fins de recherche uniquement

Anticorps Monoclonal anti-CEP63

Numéro de catalogue: 66996-1-Ig



Informations de base

Numéro de catalogue: 66996-1-Ig	Numéro d'acquisition GenBank: BC014050	Méthode de purification: Purification par protéine G
Taille: 150ul, Concentration: 2400 µg/ml by Nanodrop and 1000 µg/ml by Bradford method using BSA as the standard;	Identification du gène (NCBI): 80254	CloneNo.: 2G12B2
Hôte: Mouse	Nom complet: centrosomal protein 63kDa	Dilutions recommandées: WB 1:1000-1:6000 IF 1:1000-1:4000
Isotype: IgG1	MW calculé 703 aa, 81 kDa	
Immunogen Catalog Number: AG9227	MW observés: 85 kDa	

Applications

Applications testées: IF, WB, ELISA	Contrôles positifs:
Spécificité de l'espèce: Humain, rat, souris	WB : cellules HeLa, cellules HepG2, cellules HSC-T6, cellules MCF-7, cellules PC-3, cellules T-47D IF : cellules hTERT-RPE1,

Informations générales

CEP63 is required for normal spindle assembly. It maintains centrosome numbers through centrosomal recruitment of CEP152. CEP63 recruits CDK1 to centrosomes. It plays a role in DNA damage response.

Stockage

Stockage:
Stocker à -20°C. Stable pendant un an après l'expédition.
Tampon de stockage:
PBS avec azoture de sodium à 0,02 % et glycérol à 50 % pH 7,3
L'aliquotage n'est pas nécessaire pour le stockage à -20C

*** Les 20ul contiennent 0,1% de BSA.

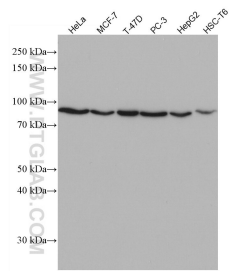
For technical support and original validation data for this product please contact:

T: 1 (888) 4PTGLAB (1-888-478-4522) (toll free
in USA), or 1(312) 455-8498 (outside USA)

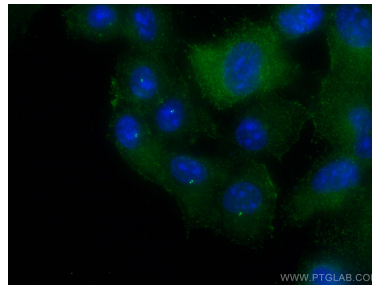
E: proteintech@ptglab.com
W: ptglab.com

This product is exclusively available under Proteintech Group brand and is not available to purchase from any other manufacturer.

Données de validation sélectionnées



Various lysates were subjected to SDS PAGE followed by western blot with 66996-1-Ig (CEP63 antibody) at dilution of 1:3000 incubated at room temperature for 1.5 hours.



Immunofluorescent analysis of (-20°C Methanol) fixed hTERT-RPE1 cells using CEP63 antibody (66996-1-Ig, Clone: 2G12B2) at dilution of 1:2000 and CoraLite®488-Conjugated AffiniPure Goat Anti-Mouse IgG(H+L).