

À des fins de recherche uniquement

Anticorps Monoclonal anti-LSM12

Numéro de catalogue: 67029-1-Ig

Phare

1 Publications



Informations de base

Numéro de catalogue: 67029-1-Ig	Numéro d'acquisition GenBank: BC044587	Méthode de purification: Purification par protéine A
Taille: 150ul, Concentration: 2000 µg/ml by Nanodrop and 1000 µg/ml by Bradford method using BSA as the standard;	Identification du gène (NCBI): 124801	CloneNo.: 2E3G3
Hôte: Mouse	Nom complet: LSM12 homolog (S. cerevisiae)	Dilutions recommandées: WB 1:2000-1:10000 IHC 1:250-1:1000
Isotype: IgG2a	MW observés: 22 kDa	
Immunogen Catalog Number: AG28782		

Applications

Applications testées:

IHC, WB, ELISA

Demandes citées:

WB

Spécificité de l'espèce:

Humain, rat, souris

Espèces citées:

Humain

Remarque-IHC: il est suggéré de démasquer l'antigène avec un tampon de TE buffer pH 9,0; (*) À défaut, le démasquage de l'antigène peut être effectué avec un tampon citrate pH 6,0.

Contrôles positifs:

WB : cellules HeLa, cellules 4T1, cellules HEK-293, cellules HepG2, cellules HSC-T6, cellules Jurkat, cellules NIH/3T3

IHC : tissu de cancer du côlon humain,

Informations générales

Publications notables

Autrice	Pubmed ID	Journal	Application
Ryo Saito	37607219	Sci Signal	WB

Stockage

Stockage:

Stocker à -20°C. Stable pendant un an après l'expédition.

Tampon de stockage:

PBS avec azoture de sodium à 0,02 % et glycérol à 50 % pH 7,3

L'aliquotage n'est pas nécessaire pour le stockage à -20C

*** Les 20ul contiennent 0,1% de BSA.

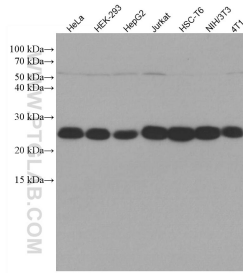
For technical support and original validation data for this product please contact:

T: 1 (888) 4PTGLAB (1-888-478-4522) (toll free
in USA), or 1(312) 455-8498 (outside USA)

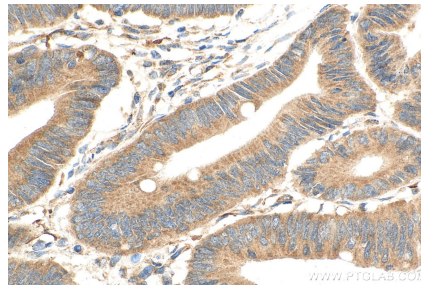
E: proteintech@ptglab.com
W: ptglab.com

This product is exclusively available under Proteintech Group brand and is not available to purchase from any other manufacturer.

Données de validation sélectionnées



Various lysates were subjected to SDS PAGE followed by western blot with 67029-1-Ig (LSM12 antibody) at dilution of 1:5000 incubated at room temperature for 1.5 hours.



Immunohistochemical analysis of paraffin-embedded human colon cancer tissue slide using 67029-1-Ig (LSM12 antibody) at dilution of 1:500 (under 40x lens). Heat mediated antigen retrieval with Tris-EDTA buffer (pH 9.0).