

À des fins de recherche uniquement

# Anticorps Monoclonal anti-NEU1

Numéro de catalogue: 67032-1-Ig **3 Publications**



## Informations de base

Numéro de catalogue: 67032-1-Ig	Numéro d'acquisition GenBank: BC011900	Méthode de purification: Purification par protéine A
Taille: 150ul , Concentration: 1900 µg/ml by Nanodrop and 1000 µg/ml by Bradford method using BSA as the standard;	Identification du gène (NCBI): 4758	CloneNo.: 1F6D1
Hôte: Mouse	Nom complet: sialidase 1 (lysosomal sialidase)	Dilutions recommandées: WB 1:1000-1:6000 IHC 1:150-1:600 IF 1:50-1:500
Isotype: IgG1	MW calculé: 45 kDa	
Immunogen Catalog Number: AG27945	MW observés: 45-48 kDa	

## Applications

### Applications testées:

IF, IHC, WB, ELISA

### Demandes citées:

IF, IP, WB

### Spécificité de l'espèce:

Humain, porc, rat

### Espèces citées:

Humain, souris

**Remarque-IHC: il est suggéré de démasquer l'antigène avec un tampon de TE buffer pH 9,0; (\*) A défaut, 'le démasquage de l'antigène peut être effectué avec un tampon citrate pH 6,0.**

### Contrôles positifs:

WB : cellules PC-12, tissu hépatique de porc, tissu pancréatique de rat

IHC : tissu de cancer du pancréas humain,

IF : cellules U-251,

## Informations générales

NEU1 (lysosomal sialidase) encodes a kind of lysosomal enzyme that could cleave terminal sialic acids from glycoproteins or glycolipids to regulate various biological processes by conformational change (PMID:28130415). In the lysosome, NEU1 is one member of a heterotrimeric complex, the others are beta-galactosidase and cathepsin A. The NEU1 is widely expressed in mammalian tissues and involved in lysosomal storage disorder sialidosis, autoimmune diseases and the malignancy and metastasis of cancer cells (PMID:19075514). N1E1 also expresses on the plasma membrane where it modulates several signalling molecules about inflammation, exocytosis, phagocytosis, cell adhesion and proliferation (PMID:21928149). Addition, it is reported that mutation in NEU1 of human could lead to sialidosis (PMID:14517945).

## Publications notables

Auteur	Pubmed ID	Journal	Application
Rodrigo de Oliveira Formiga	36526272	Br J Pharmacol	IF
Qian-Qian Chen	36973294	Nat Commun	WB,IF,IP
K Jiang	31799657	Eur Rev Med Pharmacol Sci	WB

## Stockage

### Stockage:

Stocker à -20°C. Stable pendant un an après l'expédition.

### Tampon de stockage:

PBS avec azoture de sodium à 0,02 % et glycérol à 50 % pH 7,3

L'aliquotage n'est pas nécessaire pour le stockage à -20C

\*\*\* Les 20ul contiennent 0,1% de BSA.

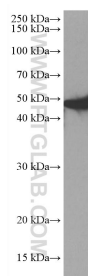
For technical support and original validation data for this product please contact:

T: 1 (888) 4PTGLAB (1-888-478-4522) (toll free in USA), or 1(312) 455-8498 (outside USA)

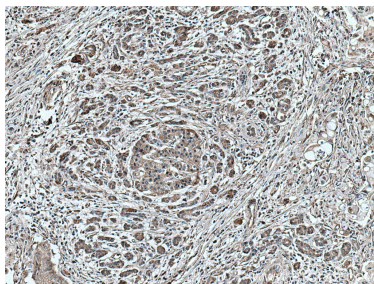
E: proteintech@ptglab.com  
W: ptglab.com

This product is exclusively available under Proteintech Group brand and is not available to purchase from any other manufacturer.

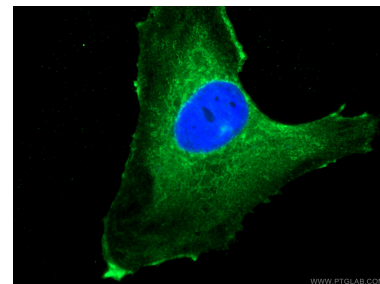
## Données de validation sélectionnées



PC-12 cells were subjected to SDS PAGE followed by western blot with 67032-1-Ig (NEU1 antibody) at dilution of 1:3000 incubated at room temperature for 1.5 hours.



Immunohistochemical analysis of paraffin-embedded human pancreas cancer tissue slide using 67032-1-Ig (NEU1 antibody) at dilution of 1:300 (under 10x lens. Heat mediated antigen retrieval with Tris-EDTA buffer (pH 9.0).



Immunofluorescent analysis of (-20°C Ethanol) fixed U-251 cells using 67032-1-Ig (NEU1 antibody), at dilution of 1:200 and CoraLite® 488-Conjugated AffiniPure Goat Anti-Mouse IgG(H+L).