

À des fins de recherche uniquement

# Anticorps Monoclonal anti-MED30

Numéro de catalogue: 67038-1-Ig



## Informations de base

Numéro de catalogue: 67038-1-Ig	Numéro d'acquisition GenBank: BC008226	Méthode de purification: Purification par protéine A
Taille: 150ul , Concentration: 2100 µg/ml by Nanodrop and 1000 µg/ml by Bradford method using BSA as the standard;	Identification du gène (NCBI): 90390	CloneNo.: 1D7C4
Hôte: Mouse	Nom complet: mediator complex subunit 30	Dilutions recommandées: WB 1:1000-1:6000
Isotype: IgG2a	MW calculé 178 aa, 20 kDa	
Immunogen Catalog Number: AG10235	MW observés: 20-25 kDa	

## Applications

Applications testées:  
WB, ELISA  
Spécificité de l'espèce:  
Humain, porc, rat

### Contrôles positifs:

WB : cellules HeLa, cellules HEK-293, cellules Jurkat,  
tissu cérébral de porc, tissu cérébral de rat

## Informations générales

MED30, also named as THRAP6 and TRAP25, is a component of the Mediator complex. MED30 has two isoforms with MW 16-20 kDa ad 20-25 kDa.

## Stockage

Stockage:  
Stocker à -20 °C.  
Tampon de stockage:  
PBS avec azoture de sodium à 0,02 % et glycérol à 50 % pH 7,3  
L'aliquotage n'est pas nécessaire pour le stockage à -20C

\*\*\* Les 20ul contiennent 0,1% de BSA.

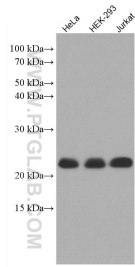
For technical support and original validation data for this product please contact:

T: 1 (888) 4PTGLAB (1-888-478-4522) (toll free  
in USA), or 1(312) 455-8498 (outside USA)

E: [proteintech@ptglab.com](mailto:proteintech@ptglab.com)  
W: [ptglab.com](http://ptglab.com)

This product is exclusively available under Proteintech Group brand and is not available to purchase from any other manufacturer.

## Données de validation sélectionnées



Various lysates were subjected to SDS PAGE followed by western blot with 67038-1-Ig (MED30 antibody) at dilution of 1:3000 incubated at room temperature for 1.5 hours.