

À des fins de recherche uniquement

# Anticorps Monoclonal anti-MLX

Numéro de catalogue: 67042-1-Ig



## Informations de base

|   |   |  |
|---|---|--|
| Numéro de catalogue:<br>67042-1-Ig  | Numéro d'acquisition GenBank:<br>BC010689 | Méthode de purification:<br>Purification par protéine G                          |
| Taille:<br>150ul , Concentration: 2200 µg/ml by<br>Nanodrop and 1000 µg/ml by Bradford<br>method using BSA as the standard; | Identification du gène (NCBI):<br>6945    | CloneNo.:<br>2A8D2   |
| Hôte:<br>Mouse  | Nom complet:<br>MAX-like protein X        | Dilutions recommandées:<br>WB 1:1000-1:6000<br>IHC 1:150-1:600<br>IF 1:200-1:800 |
| Isotype:<br>IgG1  | MW calculé:<br>298 aa, 33 kDa             |  |
| Immunogen Catalog Number:<br>AG28729  | MW observés:<br>33 kDa                    |  |

## Applications

### Applications testées:

IF, IHC, WB, ELISA

### Spécificité de l'espèce:

Humain

**Remarque-IHC: il est suggéré de démasquer l'antigène avec un tampon de TE buffer pH 9,0; (\*) À défaut, 'le démasquage de l'antigène peut être effectué avec un tampon citrate pH 6,0.**

### Contrôles positifs:

WB : cellules HeLa, cellules HEK-293, cellules HepG2, cellules Jurkat

IHC : tissu de cancer du sein humain, tissu de cancer du foie humain

IF : cellules HepG2,

## Informations générales

### Stockage

#### Stockage:

Stocker à -20°C. Stable pendant un an après l'expédition.

#### Tampon de stockage:

PBS avec azoture de sodium à 0,02 % et glycérol à 50 % pH 7,3

L'aliquotage n'est pas nécessaire pour le stockage à -20C

\*\*\* Les 20ul contiennent 0,1% de BSA.

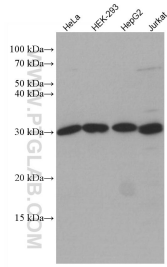
For technical support and original validation data for this product please contact:

T: 1 (888) 4PTGLAB (1-888-478-4522) (toll free in USA), or 1(312) 455-8498 (outside USA)

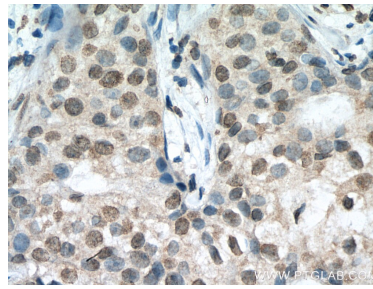
E: proteintech@ptglab.com  
W: ptglab.com

This product is exclusively available under Proteintech Group brand and is not available to purchase from any other manufacturer.

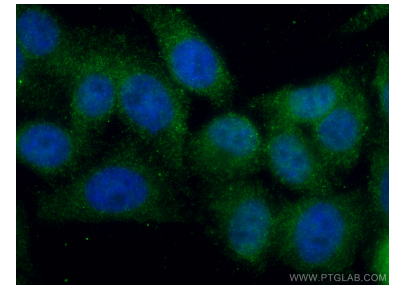
## Données de validation sélectionnées



Various lysates were subjected to SDS PAGE followed by western blot with 67042-1-Ig (MLX antibody) at dilution of 1:3000 incubated at room temperature for 1.5 hours.



Immunohistochemical analysis of paraffin-embedded human breast cancer tissue slide using 67042-1-Ig (MLX antibody) at dilution of 1:300 (under 40x lens). Heat mediated antigen retrieval with Tris-EDTA buffer (pH 9.0).



Immunofluorescent analysis of (4% PFA) fixed HepG2 cells using MLX antibody (67042-1-Ig, Clone: 2A8D2 ) at dilution of 1:400 and CoraLite®488-Conjugated AffiniPure Goat Anti-Mouse IgG(H+L). DAPI (blue).