

À des fins de recherche uniquement

Anticorps Monoclonal anti-PLCD1

Numéro de catalogue: 67064-1-Ig



Informations de base

Numéro de catalogue: 67064-1-Ig	Numéro d'acquisition GenBank: BC050382	Méthode de purification: Purification par protéine A
Taille: 150ul, Concentration: 1600 µg/ml by Nanodrop and 1000 µg/ml by Bradford method using BSA as the standard;	Identification du gène (NCBI): 5333	CloneNo.: 1D10B11
Hôte: Mouse	Nom complet: phospholipase C, delta 1	Dilutions recommandées: WB 1:1000-1:6000 IHC 1:150-1:600
Isotype: IgG1	MW calculé 86 kDa	
Immunogen Catalog Number: AG5567	MW observés: 85 kDa	

Applications

Applications testées: IHC, WB, ELISA	Contrôles positifs: WB : tissu testiculaire humain, cellules K-562 IHC : tissu testiculaire humain,
Spécificité de l'espèce: Humain	

Remarque-IHC: il est suggéré de démasquer l'antigène avec un tampon de TE buffer pH 9.0; (*) À défaut, le démasquage de l'antigène peut être effectué avec un tampon citrate pH 6,0.

Informations générales

Stockage

Stockage:
Stocker à -20 °C.
Tampon de stockage:
PBS avec azoture de sodium à 0,02 % et glycérol à 50 % pH 7,3
L'aliquotage n'est pas nécessaire pour le stockage à -20C

*** Les 20ul contiennent 0,1% de BSA.

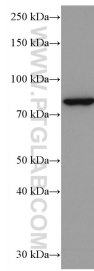
For technical support and original validation data for this product please contact:

T: 1 (888) 4PTGLAB (1-888-478-4522) (toll free
in USA), or 1(312) 455-8498 (outside USA)

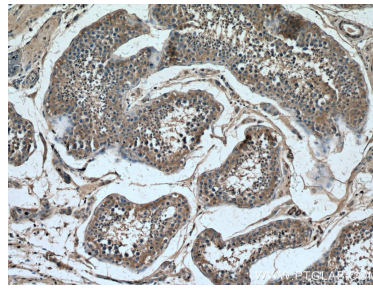
E: proteintech@ptglab.com
W: ptglab.com

This product is exclusively available under Proteintech Group brand and is not available to purchase from any other manufacturer.

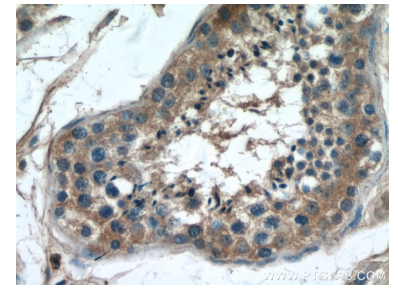
Données de validation sélectionnées



human testis tissue were subjected to SDS PAGE followed by western blot with 67064-1-Ig (PLCD1 antibody) at dilution of 1:3000 incubated at room temperature for 1.5 hours.



Immunohistochemical analysis of paraffin-embedded human testis tissue slide using 67064-1-Ig (PLCD1 antibody) at dilution of 1:300 (under 10x lens). Heat mediated antigen retrieval with Tris-EDTA buffer (pH 9.0).



Immunohistochemical analysis of paraffin-embedded human testis tissue slide using 67064-1-Ig (PLCD1 antibody) at dilution of 1:300 (under 40x lens). Heat mediated antigen retrieval with Tris-EDTA buffer (pH 9.0).