

À des fins de recherche uniquement

# Anticorps Monoclonal anti-Cyclin H

Numéro de catalogue: 67065-1-Ig **1 Publications**



## Informations de base

Numéro de catalogue: 67065-1-Ig	Numéro d'acquisition GenBank: BC005280	Méthode de purification: Purification par protéine A
Taille: 150ul , Concentration: 2200 µg/ml by Nanodrop and 1000 µg/ml by Bradford method using BSA as the standard;	Identification du gène (NCBI): 902	CloneNo.: 2C5G11
Hôte: Mouse	Nom complet: cyclin H	Dilutions recommandées: WB 1:2000-1:10000 IHC 1:500-1:1000 IF 1:200-1:800
Isotype: IgG2a	MW calculé 38 kDa	
Immunogen Catalog Number: AG28556	MW observés: 38 kDa	

## Applications

Applications testées:  
FC, IF, IHC, WB, ELISA

Demandes citées:  
WB

Spécificité de l'espèce:  
Humain, rat, souris

Espèces citées:  
souris

**Remarque-IHC: il est suggéré de démasquer l'antigène avec un tampon de TE buffer pH 9,0; (\*) À défaut, le démasquage de l'antigène peut être effectué avec un tampon citrate pH 6,0.**

Contrôles positifs:

WB : cellules HeLa, cellules HEK-293, cellules HepG2, cellules HSC-T6, cellules HT-1080, cellules Jurkat, cellules LNCaP, cellules MCF-7, cellules NCCIT

IHC : tissu de cancer du sein humain,

IF : cellules PC-3,

## Informations générales

### Publications notables

Autrice	Pubmed ID	Journal	Application
Zhe Yang	36229075	Genes Dev	WB

## Stockage

Stockage:

Stocker à -20°C. Stable pendant un an après l'expédition.

Tampon de stockage:

PBS avec azoture de sodium à 0,02 % et glycérol à 50 % pH 7,3

L'aliquotage n'est pas nécessaire pour le stockage à -20C

\*\*\* Les 20ul contiennent 0,1% de BSA.

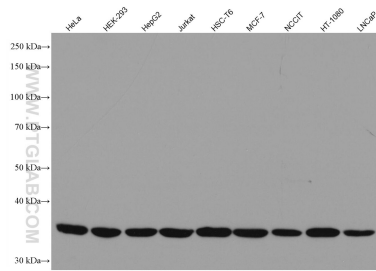
For technical support and original validation data for this product please contact:

T: 1 (888) 4PTGLAB (1-888-478-4522) (toll free in USA), or 1(312) 455-8498 (outside USA)

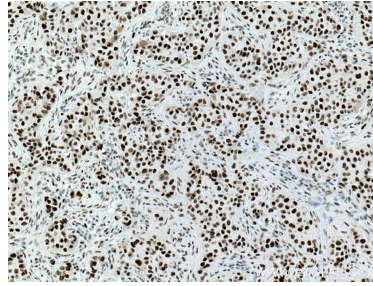
E: proteintech@ptglab.com  
W: ptglab.com

This product is exclusively available under Proteintech Group brand and is not available to purchase from any other manufacturer.

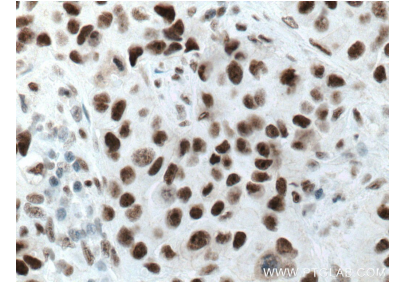
## Données de validation sélectionnées



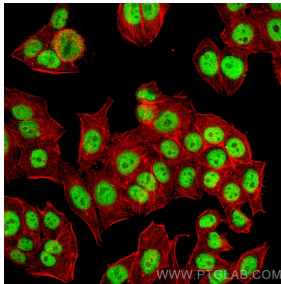
Various lysates were subjected to SDS PAGE followed by western blot with 67065-1-Ig (Cyclin H antibody) at dilution of 1:10000 incubated at room temperature for 1.5 hours.



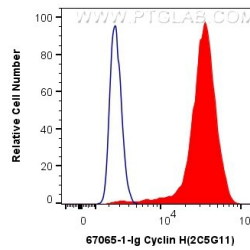
Immunohistochemical analysis of paraffin-embedded human breast cancer tissue slide using 67065-1-Ig (Cyclin H antibody) at dilution of 1:800 (under 10x lens. Heat mediated antigen retrieval with Tris-EDTA buffer (pH 9.0).



Immunohistochemical analysis of paraffin-embedded human breast cancer tissue slide using 67065-1-Ig (Cyclin H antibody) at dilution of 1:800 (under 40x lens. Heat mediated antigen retrieval with Tris-EDTA buffer (pH 9.0).



Immunofluorescent analysis of (4% PFA) fixed PC-3 cells using Cyclin H antibody (67065-1-Ig, Clone: 2C5G11) at dilution of 1:400 and CoraLite@488-Conjugated AffiniPure Goat Anti-Mouse IgG(H+L), CL594-Phalloidin (red).



1X10<sup>6</sup> PC-3 cells were intracellularly stained with 0.4 ug Anti-Human Cyclin H (67065-1-Ig, Clone:2C5G11) and CoraLite@488-Conjugated AffiniPure Goat Anti-Mouse IgG(H+L) at dilution 1:1000 (red), or 0.4 ug Mouse IgG2a Isotype Control (C1.18.4) (65208-1-Ig, Clone: C1.18.4) (blue). Cells were fixed and permeabilized with Transcription Factor Staining Buffer Kit (PF00011).