

À des fins de recherche uniquement

Anticorps Monoclonal anti-PI3 Kinase p110 Alpha



Numéro de catalogue: 67071-1-Ig

Phare

68 Publications

Informations de base

Numéro de catalogue: 67071-1-Ig	Numéro d'acquisition GenBank: BC113601	Méthode de purification: Purification par protéine A
Taille: 150ul, Concentration: 1000 µg/ml by Nanodrop;	Identification du gène (NCBI): 5290	CloneNo.: 1F6A7
Hôte: Mouse	Nom complet: phosphoinositide-3-kinase, catalytic, alpha polypeptide	Dilutions recommandées: WB 1000-4000 IHC 1:250-1:1000 IF 1:200-1:800
Isotype: IgG2b	MW calculé: 1068 aa, 124 kDa	
Immunogen Catalog Number: AG17392	MW observés: 110 kDa	

Applications

Applications testées:

IF, IHC, WB, ELISA

Demandes citées:

CoIP, IHC, RIP, WB

Spécificité de l'espèce:

Humain, Lapin, Lapin, porc, rat, souris

Espèces citées:

bovin, Humain, rat, singe, souris, fish

Remarque-IHC: il est suggéré de démasquer l'antigène avec un tampon de TE buffer pH 9,0; (*) À défaut, 'le démasquage de l'antigène peut être 'effectué avec un tampon citrate pH 6,0.

Contrôles positifs:

WB : cellules U2OS, cellules HEK-293, cellules HeLa, cellules Jurkat, cellules K-562, cellules LNCaP, tissu cérébral de lapin, tissu cérébral de porc, tissu cérébral de rat, tissu cérébral de souris

IHC : tissu de cancer du sein humain,

IF : cellules HeLa,

Informations générales

PIK3CA belongs to the PI3/PI4-kinase family. It phosphorylates PtdIns, PtdIns4P and PtdIns(4,5)P2 with a preference for PtdIns(4,5)P2. Defects in PIK3CA are associated with colorectal cancer (CRC). Defects in PIK3CA are associated with breast cancer. Defects in PIK3CA are associated with ovarian cancer. Defects in PIK3CA may underlie hepatocellular carcinoma (HCC). Defects in PIK3CA are a cause of keratosis seborrheic (KERSEB).

Publications notables

Autrice	Pubmed ID	Journal	Application
Lei Zhang	34592228	Life Sci	WB
Bailu Duan	36073658	Chem Biodivers	WB
Yujing Sun	32965543	J Cancer Res Clin Oncol	WB

Stockage

Stockage:

Stocker à -20°C. Stable pendant un an après l'expédition.

Tampon de stockage:

PBS avec azoture de sodium à 0,02 % et glycérol à 50 % pH 7,3

L'aliquotage n'est pas nécessaire pour le stockage à -20C

*** Les 20ul contiennent 0,1% de BSA.

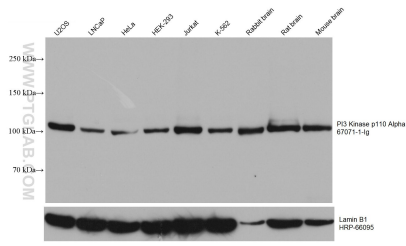
For technical support and original validation data for this product please contact:

T: 1 (888) 4PTGLAB (1-888-478-4522) (toll free in USA), or 1(312) 455-8498 (outside USA)

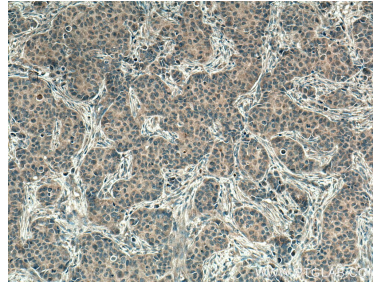
E: proteintech@ptglab.com
W: ptglab.com

This product is exclusively available under Proteintech Group brand and is not available to purchase from any other manufacturer.

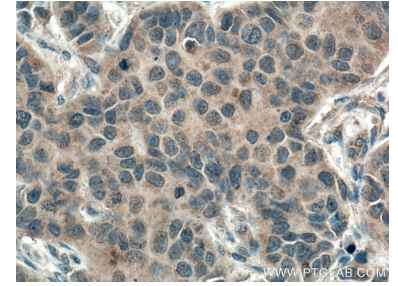
Données de validation sélectionnées



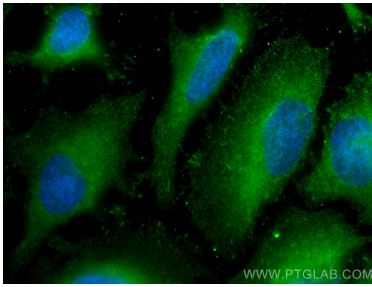
U2OS cells were subjected to SDS PAGE followed by western blot with 67071-1-Ig (PI3 Kinase p110 Alpha antibody) at dilution of 1:10000 incubated at room temperature for 1.5 hours. The membrane was stripped and reblotted with HRP-conjugated Lamin B1 Monoclonal antibody (HRP-66095) as loading control.



Immunohistochemical analysis of paraffin-embedded human breast cancer tissue slide using 67071-1-Ig (PIK3CA antibody) at dilution of 1:500 (under 10x lens). Heat mediated antigen retrieval with Tris-EDTA buffer (pH 9.0).



Immunohistochemical analysis of paraffin-embedded human breast cancer tissue slide using 67071-1-Ig (PIK3CA antibody) at dilution of 1:500 (under 40x lens). Heat mediated antigen retrieval with Tris-EDTA buffer (pH 9.0).



Immunofluorescent analysis of (-20°C Methanol) fixed HeLa cells using PI3 Kinase p110 Alpha antibody (67071-1-Ig, Clone: 1F6A7) at dilution of 1:400 and CoraLite@488-Conjugated AffiniPure Goat Anti-Mouse IgG(H+L).