

À des fins de recherche uniquement

Anticorps Monoclonal anti-ATG9A

Numéro de catalogue: 67096-1-Ig **2 Publications**



Informations de base

Numéro de catalogue: 67096-1-Ig	Numéro d'acquisition GenBank: BC065534	Méthode de purification: Purification par protéine G
Taille: 150ul , Concentration: 2500 µg/ml by Nanodrop and 1000 µg/ml by Bradford method using BSA as the standard;	Identification du gène (NCBI): 79065	CloneNo.: 1D12E11
Hôte: Mouse	Nom complet: ATG9 autophagy related 9 homolog A (S. cerevisiae)	Dilutions recommandées: WB 1:2000-1:10000 IHC 1:300-1:1200 IF 1:50-1:500
Isotype: IgG1	MW calculé: 837 aa, 94 kDa	
Immunogen Catalog Number: AG24278	MW observés: 94 kDa	

Applications

Applications testées:

IF, IHC, WB, ELISA

Demandes citées:

WB

Spécificité de l'espèce:

Humain

Espèces citées:

Humain, souris

Remarque-IHC: il est suggéré de démasquer l'antigène avec un tampon de TE buffer pH 9,0; (*) A défaut, 'le démasquage de l'antigène peut être effectué avec un tampon citrate pH 6,0.

Contrôles positifs:

WB : cellules HEK-293, cellules HepG2, cellules Jurkat

IHC : tissu de cancer de la thyroïde humain,

IF : cellules HepG2,

Informations générales

ATG9A is the only transmembrane ATG protein essential for autophagy. It plays a key role in the organization of the preautophagosomal structure/phagophore assembly site (PAS). It has been reported that ATG9A expression is increased in oral squamous cell carcinoma and breast cancers. The inhibition of ATG9A can lead to an inhibition of cancer cell proliferation and invasion.(PMID: 29437695, 29568063)

Publications notables

Autrice	Pubmed ID	Journal	Application
Jing Zhang	37266953	Invest Ophthalmol Vis Sci	WB
Dani Flinkman	36746972	NPJ Parkinsons Dis	WB

Stockage

Stockage:

Stocker à -20°C. Stable pendant un an après l'expédition.

Tampon de stockage:

PBS avec azoture de sodium à 0,02 % et glycérol à 50 % pH 7,3

L'aliquotage n'est pas nécessaire pour le stockage à -20C

*** Les 20ul contiennent 0,1% de BSA.

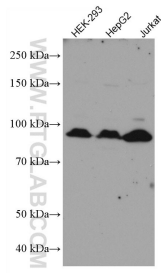
For technical support and original validation data for this product please contact:

T: 1 (888) 4PTGLAB (1-888-478-4522) (toll free in USA), or 1(312) 455-8498 (outside USA)

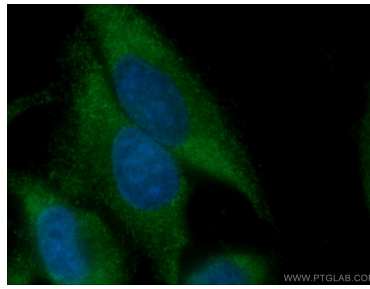
E: proteintech@ptglab.com
W: ptglab.com

This product is exclusively available under Proteintech Group brand and is not available to purchase from any other manufacturer.

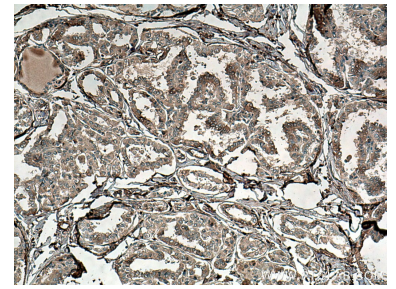
Données de validation sélectionnées



Various lysates were subjected to SDS PAGE followed by western blot with 67096-1-Ig (ATG9A antibody) at dilution of 1:5000 incubated at room temperature for 1.5 hours.



Immunofluorescent analysis of (-20°C Ethanol) fixed HepG2 cells using 67096-1-Ig (ATG9A antibody) at dilution of 1:100 and CoraLite488-Conjugated AffiniPure Goat Anti-Mouse IgG(H+L).



Immunohistochemical analysis of paraffin-embedded human thyroid cancer tissue slide using 67096-1-Ig (ATG9A antibody) at dilution of 1:600 (under 10x lens. Heat mediated antigen retrieval with Tris-EDTA buffer (pH 9.0).