

À des fins de recherche uniquement

Anticorps Monoclonal anti-NEU3

Numéro de catalogue: 67098-1-Ig Phare



Informations de base

Numéro de catalogue: 67098-1-Ig	Numéro d'acquisition GenBank: NM_006656.5	Méthode de purification: Purification par protéine A
Taille: 150ul, Concentration: 1800 µg/ml by Nanodrop and 1000 µg/ml by Bradford method using BSA as the standard;	Identification du gène (NCBI): 10825	CloneNo.: 2C9C5
Hôte: Mouse	Nom complet: sialidase 3 (membrane sialidase)	Dilutions recommandées: WB 1:1000-1:4000 IHC 1:50-1:500
Isotype: IgG2a	MW calculé 48 kDa	
Immunogen Catalog Number: AG27272	MW observés: 48-52 kDa	

Applications

Applications testées:

IHC, WB, ELISA

Spécificité de l'espèce:

Humain

Remarque-IHC: il est suggéré de démasquer l'antigène avec un tampon de TE buffer pH 9.0; (*) À défaut, le démasquage de l'antigène peut être effectué avec un tampon citrate pH 6,0.

Contrôles positifs:

WB : cellules PC-3, cellules Caco-2, cellules COLO 320, cellules HT-29, cellules K-562, cellules THP-1

IHC : tissu de cancer du pancréas humain,

Informations générales

Stockage

Stockage:

Stocker à -20 °C.

Tampon de stockage:

PBS avec azoture de sodium à 0,02 % et glycérol à 50 % pH 7,3

L'aliquotage n'est pas nécessaire pour le stockage à -20C

*** Les 20ul contiennent 0,1% de BSA.

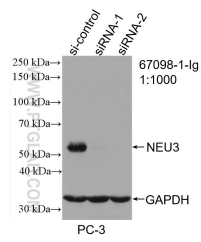
For technical support and original validation data for this product please contact:

T: 1 (888) 4PTGLAB (1-888-478-4522) (toll free
in USA), or 1(312) 455-8498 (outside USA)

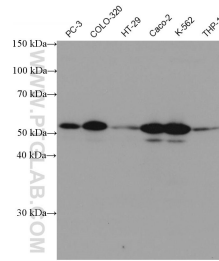
E: proteintech@ptglab.com
W: ptglab.com

This product is exclusively available under Proteintech Group brand and is not available to purchase from any other manufacturer.

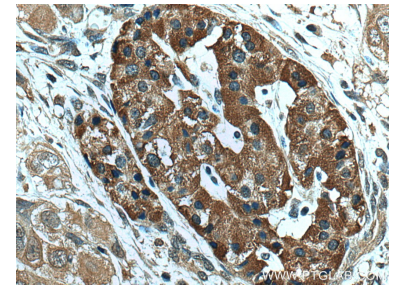
Données de validation sélectionnées



WB result of NEU3 antibody (67098-1-Ig; 1:1000; incubated at room temperature for 1.5 hours) with sh-Control and sh-NEU3 transfected PC-3 cells.



Various lysates were subjected to SDS PAGE followed by western blot with 67098-1-Ig (NEU3 antibody) at dilution of 1:2000 incubated at room temperature for 1.5 hours.



Immunohistochemical analysis of paraffin-embedded human pancreas cancer tissue slide using 67098-1-Ig (NEU3 antibody) at dilution of 1:200 (under 40x lens). Heat mediated antigen retrieval with Tris-EDTA buffer (pH 9.0).