

À des fins de recherche uniquement

# Anticorps Monoclonal anti-CYP3A4

Numéro de catalogue: 67110-1-Ig **3 Publications**



## Informations de base

Numéro de catalogue: 67110-1-Ig	Numéro d'acquisition GenBank: BC101631	Méthode de purification: Purification par protéine A
Taille: 150ul, Concentration: 2140 µg/ml by Nanodrop and 1000 µg/ml by Bradford method using BSA as the standard;	Identification du gène (NCBI): 1576	CloneNo.: 2F11C4
Hôte: Mouse	Nom complet: cytochrome P450, family 3, subfamily A, polypeptide 4	Dilutions recommandées: WB 1:5000-1:50000 IHC 1:300-1:1200 IF 1:200-1:800
Isotype: IgG1	MW calculé 503 aa, 57 kDa	
Immunogen Catalog Number: AG13074	MW observés: 51-57 kDa	

## Applications

### Applications testées:

IF, IHC, WB, ELISA

### Demandes citées:

IF

### Spécificité de l'espèce:

Humain, porc, rat, souris

### Espèces citées:

Humain

**Remarque-IHC: il est suggéré de démasquer l'antigène avec un tampon de TE buffer pH 9,0; (\*) A défaut, 'le démasquage de l'antigène peut être 'effectué avec un tampon citrate pH 6,0.**

### Contrôles positifs:

WB : tissu hépatique de souris, tissu hépatique de porc, tissu hépatique de rat, tissu pulmonaire de souris

IHC : tissu hépatique de souris, tissu de cancer du foie humain

IF : tissu hépatique de souris, cellules HepG2, tissu hépatique de rat

## Informations générales

### Publications notables

Autrice	Pubmed ID	Journal	Application
Rong Li	35507159	Methods Mol Biol	IF
Rong Li	35371477	Biomed Rep	IF
Wenhui Qian	36804823	Acta Biomater	IF

## Stockage

### Stockage:

Stocker à -20°C. Stable pendant un an après l'expédition.

### Tampon de stockage:

PBS avec azoture de sodium à 0,02 % et glycérol à 50 % pH 7,3

L'aliquotage n'est pas nécessaire pour le stockage à -20C

\*\*\* Les 20ul contiennent 0,1% de BSA.

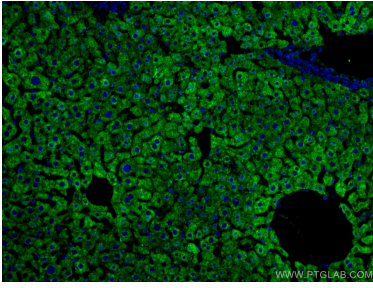
For technical support and original validation data for this product please contact:

T: 1 (888) 4PTGLAB (1-888-478-4522) (toll free in USA), or 1(312) 455-8498 (outside USA)

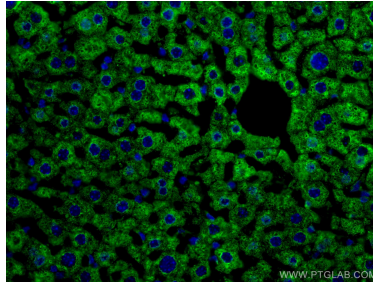
E: proteintech@ptglab.com  
W: ptglab.com

This product is exclusively available under Proteintech Group brand and is not available to purchase from any other manufacturer.

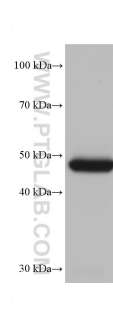
## Données de validation sélectionnées



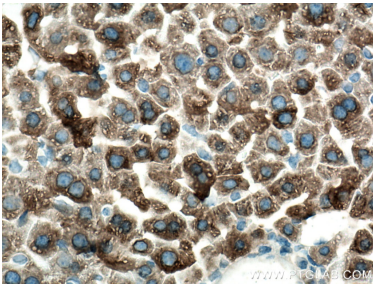
Immunofluorescent analysis of (4% PFA) fixed mouse liver tissue using CYP3A4 antibody (67110-1-Ig, Clone: 2F11C4) at dilution of 1:400 and CoraLite®488-Conjugated AffiniPure Goat Anti-Mouse IgG(H+L).



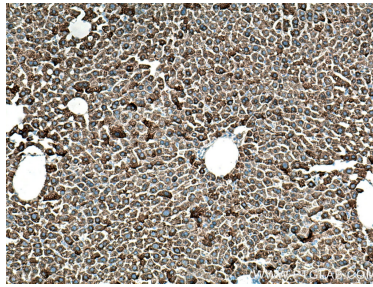
Immunofluorescent analysis of (4% PFA) fixed mouse liver tissue using CYP3A4 antibody (67110-1-Ig, Clone: 2F11C4) at dilution of 1:400 and CoraLite®488-Conjugated AffiniPure Goat Anti-Mouse IgG(H+L).



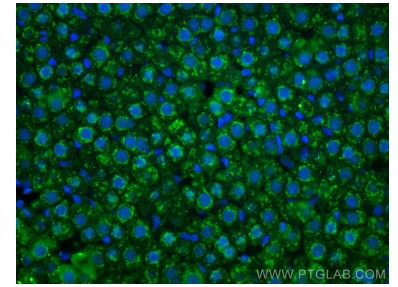
mouse liver tissue were subjected to SDS PAGE followed by western blot with 67110-1-Ig (CYP3A4 antibody) at dilution of 1:20000 incubated at room temperature for 1.5 hours.



Immunohistochemical analysis of paraffin-embedded mouse liver tissue slide using 67110-1-Ig (CYP3A4 antibody) at dilution of 1:600 (under 40x lens). Heat mediated antigen retrieval with Tris-EDTA buffer (pH 9.0).



Immunohistochemical analysis of paraffin-embedded mouse liver tissue slide using 67110-1-Ig (CYP3A4 antibody) at dilution of 1:600 (under 10x lens). Heat mediated antigen retrieval with Tris-EDTA buffer (pH 9.0).



Immunofluorescent analysis of (4% PFA) fixed rat liver tissue using CYP3A4 antibody (67110-1-Ig, Clone: 2F11C4) at dilution of 1:1000 and CoraLite®488-Conjugated AffiniPure Goat Anti-Mouse IgG(H+L).