

À des fins de recherche uniquement

Anticorps Monoclonal anti-FSHB

Numéro de catalogue: 67131-1-Ig



Informations de base

Numéro de catalogue: 67131-1-Ig	Numéro d'acquisition GenBank: BC113488	Méthode de purification: Purification par protéine A
Taille: 150ul, Concentration: 2100 µg/ml by Nanodrop and 1000 µg/ml by Bradford method using BSA as the standard;	Identification du gène (NCBI): 2488	CloneNo.: 1B10A11
Hôte: Mouse	Nom complet: follicle stimulating hormone, beta polypeptide	Dilutions recommandées: IHC 1:500-1:2000 IF 1:200-1:800
Isotype: IgG2b	MW calculé 129 aa, 15 kDa	
Immunogen Catalog Number: AG13788		

Applications

Applications testées: IF, IHC, ELISA	Contrôles positifs:
Spécificité de l'espèce: Humain	IHC : tissu hypophysaire humain, tissu d'adénome hypophysaire humain
Remarque-IHC: il est suggéré de démasquer l'antigène avec un tampon de TE buffer pH 9.0; (*) À défaut, 'le démasquage de l'antigène peut être 'effectué avec un tampon citrate pH 6,0.	IF : cellules HepG2,

Informations générales

The FSHB gene encodes the beta subunit of follicle-stimulating hormone (FSH), particularly expressed in gonadotroph cells within the anterior pituitary gland and plays a critical role in the regulation of gonadal function, pubertal maturation and reproductive processes in mammals. The transcription of the FSHB gene is critical for the production of the FSH hormone (PMID:28281143). And FSH is required for ovarian folliculogenesis in females, in males it promotes spermatogenesis in conjunction with testosterone (PMID:11739331). Mutations in FSHB gene would result in infertility both in men and women (PMID: 23766128).

Stockage

Stockage:
Stocker à -20 °C.
Tampon de stockage:
PBS avec azoture de sodium à 0,02 % et glycérol à 50 % pH 7,3
L'aliquotage n'est pas nécessaire pour le stockage à -20C

*** Les 20ul contiennent 0,1% de BSA.

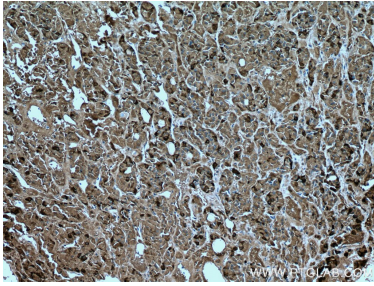
For technical support and original validation data for this product please contact:

T: 1 (888) 4PTGLAB (1-888-478-4522) (toll free
in USA), or 1(312) 455-8498 (outside USA)

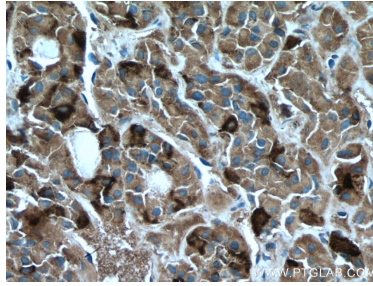
E: proteintech@ptglab.com
W: ptglab.com

This product is exclusively available under Proteintech Group brand and is not available to purchase from any other manufacturer.

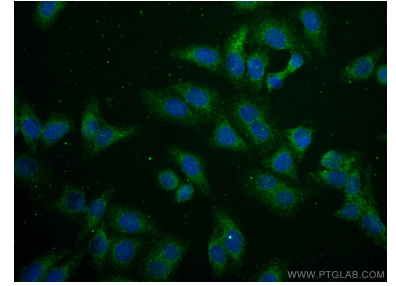
Données de validation sélectionnées



Immunohistochemical analysis of paraffin-embedded human pituitary tissue slide using 67131-1-Ig (FSHB antibody) at dilution of 1:1000 (under 10x lens. Heat mediated antigen retrieval with Tris-EDTA buffer (pH 9.0).



Immunohistochemical analysis of paraffin-embedded human pituitary tissue slide using 67131-1-Ig (FSHB antibody) at dilution of 1:1000 (under 40x lens. Heat mediated antigen retrieval with Tris-EDTA buffer (pH 9.0).



Immunofluorescent analysis of (-20°C Ethanol) fixed HepG2 cells using FSHB antibody (67131-1-Ig, Clone: 1B10A11.) at dilution of 1:400 and CoraLite®488-Conjugated AffiniPure Goat Anti-Mouse IgG(H+L).