

À des fins de recherche uniquement

# Anticorps Monoclonal anti-Ninein

Numéro de catalogue: 67132-1-Ig



## Informations de base

Numéro de catalogue: 67132-1-Ig	Numéro d'acquisition GenBank: BC034708	Méthode de purification: Purification par protéine G
Taille: 150ul, Concentration: 2100 µg/ml by Nanodrop and 1000 µg/ml by Bradford method using BSA as the standard;	Identification du gène (NCBI): 51199	CloneNo.: 1B10A8
Hôte: Mouse	Nom complet: ninein (GSK3B interacting protein)	Dilutions recommandées: WB 1:2000-1:10000 IHC 1:250-1:1000 IF 1:250-1:1000
Isotype: IgG1	MW calculé 2090 aa, 243 kDa	
Immunogen Catalog Number: AG14652	MW observés: 220 kDa	

## Applications

Applications testées: IF, IHC, WB, ELISA	Contrôles positifs:
Spécificité de l'espèce: canin, Humain	WB : cellules HeLa, cellules HT-29, cellules MCF-7, cellules NCCIT
<b>Remarque-IHC: il est suggéré de démasquer l'antigène avec un tampon de TE buffer pH 9.0; (*) À défaut, 'le démasquage de l'antigène peut être 'effectué avec un tampon citrate pH 6,0.</b>	IHC : tissu cérébral de souris, tissu cardiaque de souris
	IF : cellules MDCK,

## Informations générales

Ninein is a large coiled-coil protein that associates with the subdistal appendages of the mother centriole and the minus-ends of both centrioles. Ninein interacts with  $\gamma$ -tubulin and microtubule nucleation and anchoring at the centrosomes.

## Stockage

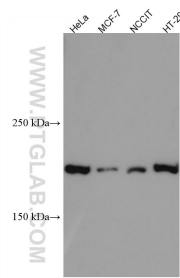
Stockage:  
Stocker à -20 °C.  
Tampon de stockage:  
PBS avec azoture de sodium à 0,02 % et glycérol à 50 % pH 7,3  
L'aliquotage n'est pas nécessaire pour le stockage à -20C

\*\*\* Les 20ul contiennent 0,1% de BSA.

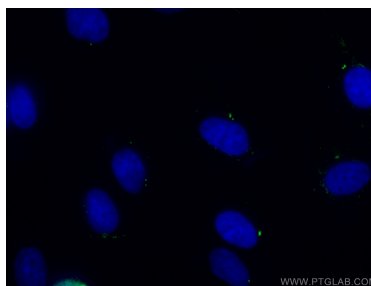
For technical support and original validation data for this product please contact:  
T: 1 (888) 4PTGLAB (1-888-478-4522) (toll free in USA), or 1(312) 455-8498 (outside USA)  
E: [proteintech@ptglab.com](mailto:proteintech@ptglab.com)  
W: [ptglab.com](http://ptglab.com)

This product is exclusively available under Proteintech Group brand and is not available to purchase from any other manufacturer.

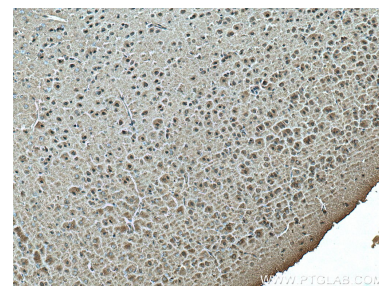
## Données de validation sélectionnées



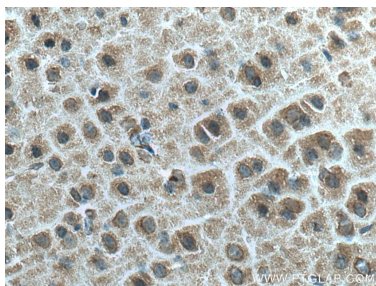
Various lysates were subjected to SDS PAGE followed by western blot with 67132-1-Ig (Ninein antibody) at dilution of 1:5000 incubated at room temperature for 1.5 hours.



Immunofluorescent analysis of (-20°C Ethanol) fixed MDCK cells using 67132-1-Ig (Ninein antibody) at dilution of 1:500 and CoraLite488-Conjugated AffiniPure Goat Anti-Mouse IgG(H+L).



Immunohistochemical analysis of paraffin-embedded mouse brain tissue slide using 67132-1-Ig (Ninein antibody) at dilution of 1:500 (under 10x lens). Heat mediated antigen retrieval with Tris-EDTA buffer (pH 9.0).



Immunohistochemical analysis of paraffin-embedded mouse brain tissue slide using 67132-1-Ig (Ninein antibody) at dilution of 1:500 (under 40x lens). Heat mediated antigen retrieval with Tris-EDTA buffer (pH 9.0).