

À des fins de recherche uniquement

# Anticorps Monoclonal anti-DRG2

Numéro de catalogue: 67164-1-Ig

Phare

1 Publications



## Informations de base

Numéro de catalogue: 67164-1-Ig	Numéro d'acquisition GenBank: BC000493	Méthode de purification: Purification par protéine A
Taille: 150ul, Concentration: 2400 µg/ml by Nanodrop and 1000 µg/ml by Bradford method using BSA as the standard;	Identification du gène (NCBI): 1819	CloneNo.: 3A3E1
Hôte: Mouse	Nom complet: developmentally regulated GTP binding protein 2	Dilutions recommandées: WB 1:1000-1:6000 IF 1:200-1:800
Isotype: IgG2a	MW calculé 41 kDa	
Immunogen Catalog Number: AG6878	MW observés: 41 kDa	

## Applications

**Applications testées:**  
IF, WB, ELISA

**Demandes citées:**  
IF, WB

**Spécificité de l'espèce:**  
Humain, porc, rat, souris

**Espèces citées:**  
souris

### Contrôles positifs:

**WB :** cellules HepG2, cellules HSC-T6, cellules SMMC-7721, tissu cérébral de porc, tissu cérébral de rat, tissu cérébral de souris

**IF :** Saos-2 cells,

## Informations générales

### Publications notables

Autrice	Pubmed ID	Journal	Application
Hye Ryeong Lim	31861806	Int J Mol Sci	WB,IF

## Stockage

**Stockage:**  
Stocker à -20°C. Stable pendant un an après l'expédition.

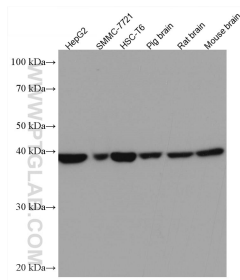
**Tampon de stockage:**  
PBS avec azoture de sodium à 0,02 % et glycérol à 50 % pH 7,3  
L'aliquotage n'est pas nécessaire pour le stockage à -20C

\*\*\* Les 20ul contiennent 0,1% de BSA.

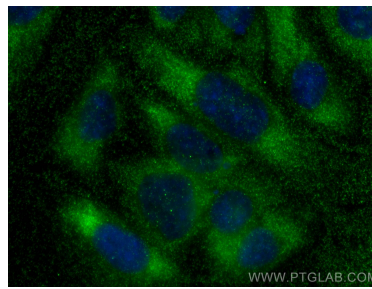
For technical support and original validation data for this product please contact:  
T: 1 (888) 4PTGLAB (1-888-478-4522) (toll free in USA), or 1(312) 455-8498 (outside USA)  
E: proteintech@ptglab.com  
W: ptglab.com

This product is exclusively available under Proteintech Group brand and is not available to purchase from any other manufacturer.

## Données de validation sélectionnées



Various lysates were subjected to SDS PAGE followed by western blot with 67164-1-Ig (DRG2 antibody) at dilution of 1:3000 incubated at room temperature for 1.5 hours.



Immunofluorescent analysis of (-20°C Methanol) fixed Saos-2 cells using DRG2 antibody (67164-1-Ig, Clone: 3A3E1) at dilution of 1:400 and CoraLite®488-Conjugated AffiniPure Goat Anti-Mouse IgG(H+L).