

À des fins de recherche uniquement

# Anticorps Monoclonal anti-GNL3

Numéro de catalogue: 67169-1-Ig



## Informations de base

Numéro de catalogue: 67169-1-Ig	Numéro d'acquisition GenBank: BC001024	Méthode de purification: Purification par protéine A
Taille: 150ul, Concentration: 1900 µg/ml by Nanodrop and 1000 µg/ml by Bradford method using BSA as the standard;	Identification du gène (NCBI): 26354	CloneNo.: 3B8F10
Hôte: Mouse	Nom complet: guanine nucleotide binding protein- like 3 (nucleolar)	Dilutions recommandées: WB 1:5000-1:20000 IF 1:50-1:500
Isotype: IgG2a	MW calculé 62 kDa	
Immunogen Catalog Number: AG7056	MW observés: 62 kDa	

## Applications

Applications testées:  
IF, WB, ELISA

Spécificité de l'espèce:  
Humain, rat, souris

### Contrôles positifs:

WB : cellules HeLa, cellules 4T1, cellules HEK-293,  
cellules HSC-T6, cellules Jurkat, cellules MCF-7,  
cellules NIH/3T3

IF : cellules HeLa,

## Informations générales

### Stockage

Stockage:  
Stocker à -20°C. Stable pendant un an après l'expédition.

Tampon de stockage:  
PBS avec azoture de sodium à 0,02 % et glycérol à 50 % pH 7,3  
L'aliquotage n'est pas nécessaire pour le stockage à -20C

**\*\*\* Les 20ul contiennent 0,1% de BSA.**

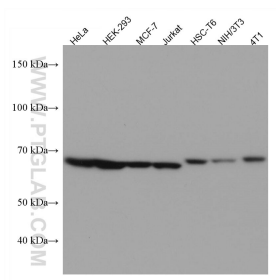
For technical support and original validation data for this product please contact:

T: 1 (888) 4PTGLAB (1-888-478-4522) (toll free  
in USA), or 1(312) 455-8498 (outside USA)

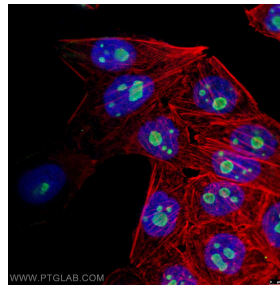
E: [proteintech@ptglab.com](mailto:proteintech@ptglab.com)  
W: [ptglab.com](http://ptglab.com)

This product is exclusively available under Proteintech Group brand and is not available to purchase from any other manufacturer.

## Données de validation sélectionnées



Various lysates were subjected to SDS PAGE followed by western blot with 67169-1-Ig (GNL3 antibody) at dilution of 1:10000 incubated at room temperature for 1.5 hours.



Immunofluorescent analysis of 4% PFA fixed HeLa cells using 67169-1-Ig (GNL3 mouse antibody, green) at dilution of 1:200 and CoraLite488-conjugated AffiniPure Goat Anti-Mouse IgG(H+L). F-actin is stained using CL555-phalloidin (red) and DNA is stained by DAPI (blue).