

À des fins de recherche uniquement

Anticorps Monoclonal anti-TMEM111



Numéro de catalogue: 67205-1-Ig

Phare

4 Publications

Informations de base

Numéro de catalogue: 67205-1-Ig	Numéro d'acquisition GenBank: BC022807	Méthode de purification: Purification par protéine A
Taille: 150ul, Concentration: 2100 µg/ml by Nanodrop and 1000 µg/ml by Bradford method using BSA as the standard;	Identification du gène (NCBI): 55831	CloneNo.: 2F8G5
Hôte: Mouse	Nom complet: transmembrane protein 111	Dilutions recommandées: WB 1:2000-1:10000 IHC 1:250-1:1000
Isotype: IgG1	MW calculé: 261 aa, 30 kDa	
Immunogen Catalog Number: AG18365	MW observés: 30 kDa	

Applications

Applications testées:

IHC, WB, ELISA

Demandes citées:

IF, IP, WB

Spécificité de l'espèce:

Humain, porc, rat, souris

Espèces citées:

Humain

Remarque-IHC: il est suggéré de démasquer l'antigène avec un tampon de TE buffer pH 9,0; (*) A défaut, 'le démasquage de l'antigène peut être effectué avec un tampon citrate pH 6,0.

Contrôles positifs:

WB : cellules HEK-293, cellules 4T1, cellules HeLa, cellules HepG2, cellules Jurkat, cellules NIH/3T3, HSC-T6, tissu cardiaque de porc, tissu cardiaque de rat, tissu cardiaque de souris, tissu cardiaque humain

IHC : tissu pulmonaire de souris,

Informations générales

TMEM111, also names as EMC3, is part of the endoplasmic reticulum-associated secretory pathway (PMID: 19797678). TMEM111 was required for murine pulmonary surfactant synthesis and lung function at birth (PMID: 29083321). It can be detect a band of 30 kDa.

Publications notables

Autrice	Pubmed ID	Journal	Application
Alina Guna	36264797	Science	WB
Tino Pleiner	33964204	Mol Cell	IP
Tino Pleiner	37199759	J Cell Biol	WB

Stockage

Stockage:

Stocker à -20°C. Stable pendant un an après l'expédition.

Tampon de stockage:

PBS avec azoture de sodium à 0,02 % et glycérol à 50 % pH 7,3

L'aliquotage n'est pas nécessaire pour le stockage à -20C

*** Les 20ul contiennent 0,1% de BSA.

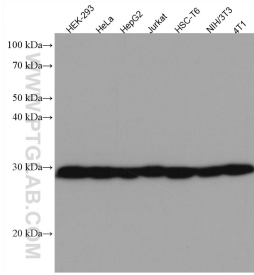
For technical support and original validation data for this product please contact:

T: 1 (888) 4PTGLAB (1-888-478-4522) (toll free in USA), or 1(312) 455-8498 (outside USA)

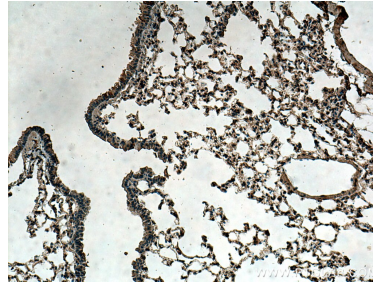
E: proteintech@ptglab.com
W: ptglab.com

This product is exclusively available under Proteintech Group brand and is not available to purchase from any other manufacturer.

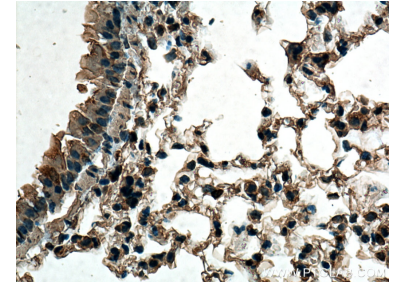
Données de validation sélectionnées



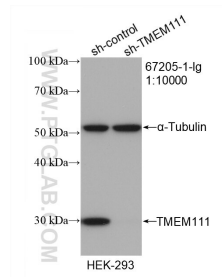
Various lysates were subjected to SDS PAGE followed by western blot with 67205-1-Ig (TMEM111 antibody) at dilution of 1:5000 incubated at room temperature for 1.5 hours.



Immunohistochemical analysis of paraffin-embedded mouse lung tissue slide using 67205-1-Ig (TMEM111 antibody) at dilution of 1:500 (under 10x lens). Heat mediated antigen retrieval with Tris-EDTA buffer (pH 9.0).



Immunohistochemical analysis of paraffin-embedded mouse lung tissue slide using 67205-1-Ig (TMEM111 antibody) at dilution of 1:500 (under 40x lens). Heat mediated antigen retrieval with Tris-EDTA buffer (pH 9.0).



WB result of TMEM111 antibody (67205-1-Ig; 1:10000; incubated at room temperature for 1.5 hours) with sh-Control and sh-TMEM111 transfected HEK-293 cells.