

À des fins de recherche uniquement

# Anticorps Monoclonal anti-XRCC3

Numéro de catalogue: 67222-1-Ig



## Informations de base

Numéro de catalogue: 67222-1-Ig	Numéro d'acquisition GenBank: BC011725	Méthode de purification: Purification par protéine A
Taille: 150ul, Concentration: 1300 µg/ml by Nanodrop and 1000 µg/ml by Bradford method using BSA as the standard;	Identification du gène (NCBI): 7517	CloneNo.: 3A12F9
Hôte: Mouse	Nom complet: X-ray repair complementing defective repair in Chinese hamster cells 3	Dilutions recommandées: WB 1:1000-1:6000 IP 0.5-4.0 ug for IP and 1:500-1:1000 for WB
Isotype: IgG2b	MW calculé: 38 kDa	IHC 1:150-1:600 IF 1:200-1:800
Immunogen Catalog Number: AG13317	MW observés: 38 kDa	

## Applications

### Applications testées:

IF, IHC, IP, WB, ELISA

### Spécificité de l'espèce:

Humain, souris

**Remarque-IHC: il est suggéré de démasquer l'antigène avec un tampon de TE buffer pH 9.0; (\*) À défaut, le démasquage de l'antigène peut être effectué avec un tampon citrate pH 6,0.**

### Contrôles positifs:

WB : cellules NCI-H1299, cellules Caco-2, cellules COLO 320, cellules HeLa, cellules HT-1080, cellules HT-29, cellules MCF-7

IP : cellules MCF-7,

IHC : tissu testiculaire de souris, tissu placentaire humain

IF : tissu testiculaire de souris,

## Informations générales

### Stockage

#### Stockage:

Stocker à -20°C. Stable pendant un an après l'expédition.

#### Tampon de stockage:

PBS avec azoture de sodium à 0,02 % et glycérol à 50 % pH 7,3

L'aliquotage n'est pas nécessaire pour le stockage à -20C

\*\*\* Les 20ul contiennent 0,1% de BSA.

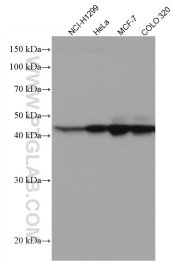
For technical support and original validation data for this product please contact:

T: 1 (888) 4PTGLAB (1-888-478-4522) (toll free  
in USA), or 1(312) 455-8498 (outside USA)

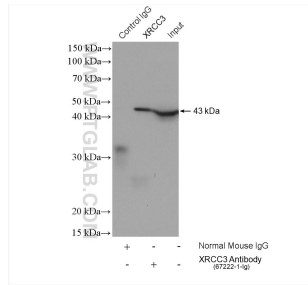
E: proteintech@ptglab.com  
W: ptglab.com

This product is exclusively available under Proteintech Group brand and is not available to purchase from any other manufacturer.

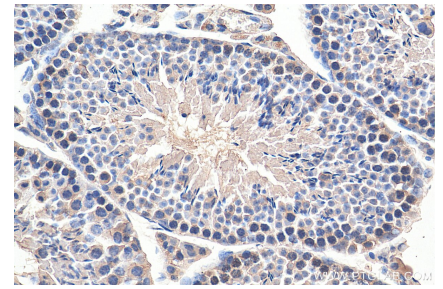
## Données de validation sélectionnées



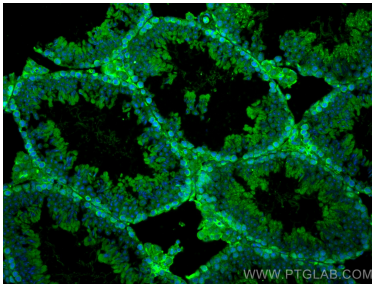
Various lysates were subjected to SDS PAGE followed by western blot with 67222-1-Ig (XRCC3 antibody) at dilution of 1:3000 incubated at room temperature for 1.5 hours.



IP result of anti-XRCC3(IP:67222-1-Ig, 5ug; Detection:67222-1-Ig 1:500) with MCF-7 cells lysate 640 ug.



Immunohistochemical analysis of paraffin-embedded mouse testis tissue slide using 67222-1-Ig (XRCC3 antibody) at dilution of 1:300 (under 40x lens). Heat mediated antigen retrieval with Tris-EDTA buffer (pH 9.0).



Immunofluorescent analysis of (4% PFA) fixed mouse testis tissue using XRCC3 antibody (67222-1-Ig, Clone: 3A12F9) at dilution of 1:400 and CoraLite®488-Conjugated AffiniPure Goat Anti-Mouse IgG(H+L).