

À des fins de recherche uniquement

Anticorps Monoclonal anti-CD300A

Numéro de catalogue: 67242-1-Ig



Informations de base

Numéro de catalogue: 67242-1-Ig	Numéro d'acquisition GenBank: BC032352	Méthode de purification: Purification par protéine G
Taille: 150ul , Concentration: 1700 µg/ml by Nanodrop and 1000 µg/ml by Bradford method using BSA as the standard;	Identification du gène (NCBI): 11314	CloneNo.: 2F9C5
Hôte: Mouse	Nom complet: CD300a molécule	Dilutions recommandées: WB 1:1000-1:4000
Isotype: IgG1	MW calculé 299 aa, 33 kDa	
Immunogen Catalog Number: AG5776	MW observés: 50-60 kDa	

Applications

Applications testées:
FC, WB, ELISA

Spécificité de l'espèce:
Humain

Contrôles positifs:

WB : cellules THP-1, cellules HL-60, cellules Jurkat,
cellules K-562, cellules Raji, tissu splénique humain

Informations générales

Stockage

Stockage:
Stocker à -20°C. Stable pendant un an après l'expédition.

Tampon de stockage:
PBS avec azoture de sodium à 0,02 % et glycérol à 50 % pH 7,3

L'aliquotage n'est pas nécessaire pour le stockage à -20C

*** Les 20ul contiennent 0,1% de BSA.

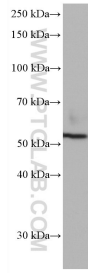
For technical support and original validation data for this product please contact:

T: 1 (888) 4PTGLAB (1-888-478-4522) (toll free
in USA), or 1(312) 455-8498 (outside USA)

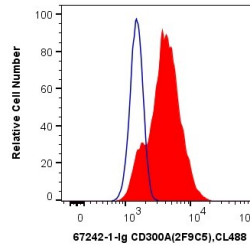
E: proteintech@ptglab.com
W: ptglab.com

This product is exclusively available under Proteintech Group brand and is not available to purchase from any other manufacturer.

Données de validation sélectionnées



THP-1 cells were subjected to SDS PAGE followed by western blot with 67242-1-Ig (CD300A antibody) at dilution of 1:2000 incubated at room temperature for 1.5 hours.



1×10^6 THP-1 cells were surface stained with 0.4 ug Anti-Human CD300A (67242-1-Ig, Clone:2F9C5) and CoraLite®488-Conjugated AffiniPure Goat Anti-Mouse IgG(H+L) at dilution 1:1000 (red), or 0.4 ug Control Antibody. Cells were not fixed.