

À des fins de recherche uniquement

Anticorps Monoclonal anti-TMEM230

Numéro de catalogue: 67247-1-Ig



Informations de base

Numéro de catalogue: 67247-1-Ig	Numéro d'acquisition GenBank: BC011990	Méthode de purification: Purification par protéine A
Taille: 150ul , Concentration: 1500 µg/ml by Nanodrop and 1000 µg/ml by Bradford method using BSA as the standard;	Identification du gène (NCBI): 29058	CloneNo.: 4D3A7
Hôte: Mouse	Nom complet: chromosome 20 open reading frame 30	Dilutions recommandées: WB 1:5000-1:50000
Isotype: IgG2b	MW calculé 183 aa, 20 kDa	
Immunogen Catalog Number: AG15080	MW observés: 16 kDa	

Applications

Applications testées:
WB, ELISA

Spécificité de l'espèce:
Humain, rat, souris

Contrôles positifs:

WB : cellules HeLa, cellules A549, cellules Caco-2,
cellules COLO 320, cellules HEK-293, cellules HT-29,
cellules MCF-7, cellules NIH/3T3, cellules PC-12

Informations générales

Stockage

Stockage:
Stocker à -20°C. Stable pendant un an après l'expédition.

Tampon de stockage:
PBS avec azote de sodium à 0,02 % et glycérol à 50 % pH 7,3

L'aliquotage n'est pas nécessaire pour le stockage à -20C

*** Les 20ul contiennent 0,1% de BSA.

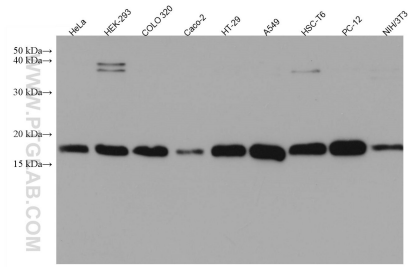
For technical support and original validation data for this product please contact:

T: 1 (888) 4PTGLAB (1-888-478-4522) (toll free
in USA), or 1(312) 455-8498 (outside USA)

E: proteintech@ptglab.com
W: ptglab.com

This product is exclusively available under Proteintech Group brand and is not available to purchase from any other manufacturer.

Données de validation sélectionnées



Various lysates were subjected to SDS PAGE followed by western blot with 67247-1-Ig (TMEM230 antibody) at dilution of 1:20000 incubated at room temperature for 1.5 hours.