

À des fins de recherche uniquement

Anticorps Monoclonal anti-LAMC3-Specific



Numéro de catalogue: 67261-1-Ig

Informations de base

Numéro de catalogue: 67261-1-Ig	Numéro d'acquisition GenBank: NM_006059	Méthode de purification: Purification par protéine A
Taille: 150ul, Concentration: 2400 µg/ml by Nanodrop and 1500 µg/ml by Bradford method using BSA as the standard;	Identification du gène (NCBI): 10319	CloneNo.: 4B8C5
Hôte: Mouse	Nom complet: laminin, gamma 3	Dilutions recommandées: WB 1:500-1:3000 IF 1:200-1:800
Isotype: IgG2a	MW calculé 1575 aa, 171 kDa	
Immunogen Catalog Number: AG19568	MW observés: 180-200 kDa	

Applications

Applications testées: IF, WB, ELISA	Contrôles positifs:
Spécificité de l'espèce: Humain, souris	WB : tissu testiculaire humain, cellules PC-3, tissu placentaire de souris IF : tissu testiculaire de souris,

Informations générales

Stockage

Stockage:
Stocker à -20°C. Stable pendant un an après l'expédition.
Tampon de stockage:
PBS avec azoture de sodium à 0,02 % et glycérol à 50 % pH 7,3
L'aliquotage n'est pas nécessaire pour le stockage à -20C

***** Les 20ul contiennent 0,1% de BSA.**

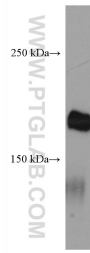
For technical support and original validation data for this product please contact:

T: 1 (888) 4PTGLAB (1-888-478-4522) (toll free
in USA), or 1(312) 455-8498 (outside USA)

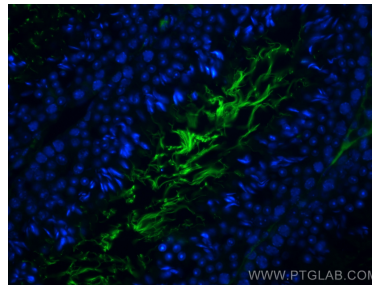
E: proteintech@ptglab.com
W: ptglab.com

This product is exclusively available under Proteintech Group brand and is not available to purchase from any other manufacturer.

Données de validation sélectionnées



human testis tissue were subjected to SDS PAGE followed by western blot with 67261-1-Ig (LAMC3-Specific antibody) at dilution of 1:1500 incubated at room temperature for 1.5 hours.



Immunofluorescent analysis of (4% PFA) fixed mouse testis tissue using LAMC3-Specific antibody (67261-1-Ig, Clone: 4B8C5) at dilution of 1:400 and CoraLite®488-Conjugated AffiniPure Goat Anti-Mouse IgG(H+L).