

À des fins de recherche uniquement

Anticorps Monoclonal anti-CYP11A1

Numéro de catalogue: 67264-1-Ig

Phare

4 Publications



Informations de base

Numéro de catalogue: 67264-1-Ig	Numéro d'acquisition GenBank: BC032329	Méthode de purification: Purification par protéine G
Taille: 150ul, Concentration: 1000 µg/ml by Nanodrop and 500 µg/ml by Bradford method using BSA as the standard;	Identification du gène (NCBI): 1583	CloneNo.: 1C5D5
Hôte: Mouse	Nom complet: cytochrome P450, family 11, subfamily A, polypeptide 1	Dilutions recommandées: WB 1:5000-1:20000 IHC 1:500-1:2000
Isotype: IgG1	MW calculé: 521 aa, 60 kDa	
Immunogen Catalog Number: AG4353	MW observés: 49-52 kDa	

Applications

Applications testées: IHC, WB, ELISA	Contrôles positifs: WB : tissu placentaire humain, cellules Caco-2, cellules HepG2 IHC : tissu placentaire humain,
Demandes citées: IHC, WB	
Spécificité de l'espèce: Humain, rat, souris	
Espèces citées: Humain, rat, souris	
Remarque-IHC: il est suggéré de démasquer l'antigène avec un tampon de TE buffer pH 9,0; (*) A défaut, le démasquage de l'antigène peut être effectué avec un tampon citrate pH 6,0.	

Informations générales

Publications notables

Autrice	Pubmed ID	Journal	Application
Haibo Zhang	34671938	Reprod Sci	IHC
Tianying Pan	35002603	Front Neurosci	WB
Yong Zou	37468076	Toxicol Appl Pharmacol	IHC, WB

Stockage

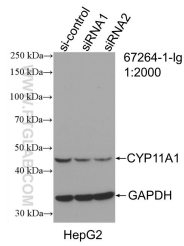
Stockage:
Stocker à -20 °C
Tampon de stockage:
PBS avec azoture de sodium à 0,02 % et glycérol à 50 % pH 7,3
L'aliquotage n'est pas nécessaire pour le stockage à -20C

*** Les 20ul contiennent 0,1% de BSA.

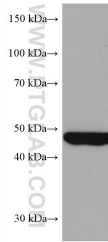
For technical support and original validation data for this product please contact:
T: 1 (888) 4PTGLAB (1-888-478-4522) (toll free in USA), or 1(312) 455-8498 (outside USA)
E: proteintech@ptglab.com
W: ptglab.com

This product is exclusively available under Proteintech Group brand and is not available to purchase from any other manufacturer.

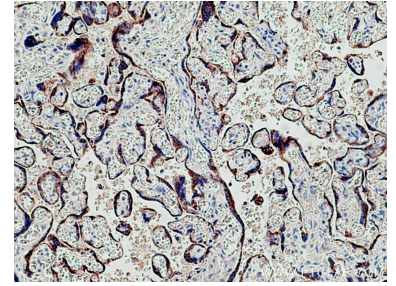
Données de validation sélectionnées



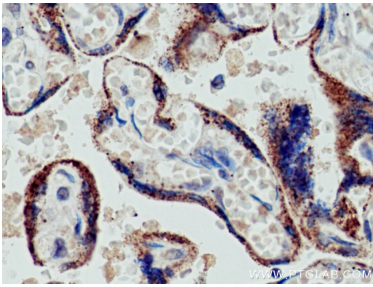
WB result of CYP11A1 antibody (67264-1-Ig; 1:2000; incubated at room temperature for 1.5 hours) with sh-Control and sh-CYP11A1 transfected HepG2 cells.



human placenta tissue were subjected to SDS PAGE followed by western blot with 67264-1-Ig (CYP11A1 antibody) at dilution of 1:20000 incubated at room temperature for 1.5 hours.



Immunohistochemical analysis of paraffin-embedded human placenta tissue slide using 67264-1-Ig (CYP11A1 antibody) at dilution of 1:1000 (under 10x lens). Heat mediated antigen retrieval with Tris-EDTA buffer (pH 9.0).



Immunohistochemical analysis of paraffin-embedded human placenta tissue slide using 67264-1-Ig (CYP11A1 antibody) at dilution of 1:1000 (under 40x lens). Heat mediated antigen retrieval with Tris-EDTA buffer (pH 9.0).