

À des fins de recherche uniquement

Anticorps Monoclonal anti-KRAS-2A-specific



Numéro de catalogue: 67266-1-Ig

Informations de base

Numéro de catalogue: 67266-1-Ig	Numéro d'acquisition GenBank: NM_033360	Méthode de purification: Purification par protéine A
Taille: 150ul , Concentration: 1700 µg/ml by Nanodrop and 1000 µg/ml by Bradford method using BSA as the standard;	Identification du gène (NCBI): 3845	CloneNo.: 3C8F5
Hôte: Mouse	Nom complet: v-Ki-ras2 Kirsten rat sarcoma viral oncogene homolog	Dilutions recommandées: WB 1:1000-1:5000 IF 1:50-1:500
Isotype: IgG2a	MW calculé: 21 kDa	
	MW observés: 22 kDa	

Applications

Applications testées:
IF, WB, ELISA

Spécificité de l'espèce:
Humain, porc, rat, souris

Contrôles positifs:

WB : cellules HeLa, cellules HEK-293, cellules MCF-7, cellules Neuro-2a, cellules PC-12, cellules SH-SY5Y

IF : cellules HeLa,

Informations générales

Stockage

Stockage:
Stocker à -20°C. Stable pendant un an après l'expédition.

Tampon de stockage:
PBS avec azoture de sodium à 0,02 % et glycérol à 50 % pH 7,3
L'aliquotage n'est pas nécessaire pour le stockage à -20C

*** Les 20ul contiennent 0,1% de BSA.

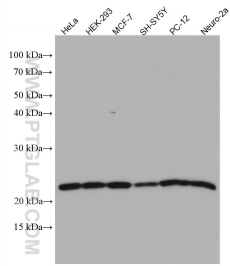
For technical support and original validation data for this product please contact:

T: 1 (888) 4PTGLAB (1-888-478-4522) (toll free in USA), or 1(312) 455-8498 (outside USA)

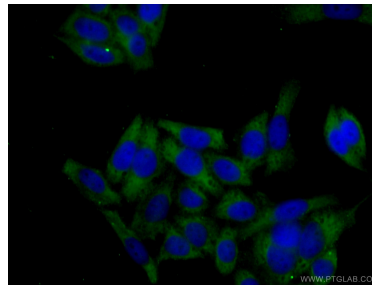
E: proteintech@ptglab.com
W: ptglab.com

This product is exclusively available under Proteintech Group brand and is not available to purchase from any other manufacturer.

Données de validation sélectionnées



Various lysates were subjected to SDS PAGE followed by western blot with 67266-1-Ig (KRAS-2A-specific antibody) at dilution of 1:3000 incubated at room temperature for 1.5 hours.



Immunofluorescent analysis of (-20°C Ethanol) fixed HeLa cells using 67266-1-Ig (KRAS-2A-specific antibody) at dilution of 1:100 and CoraLite488-Conjugated AffiniPure Goat Anti-Mouse IgG(H+L).